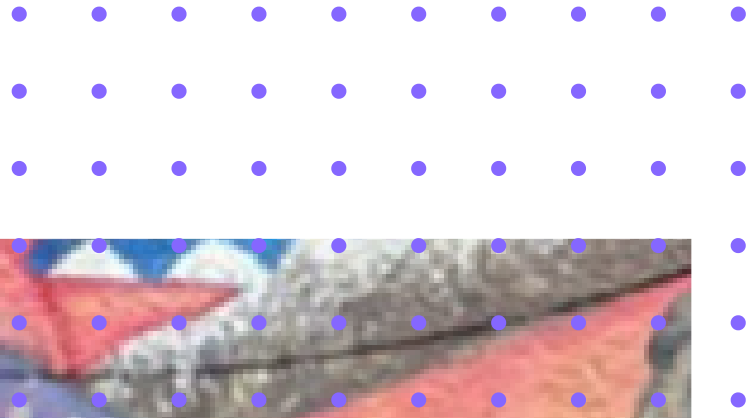


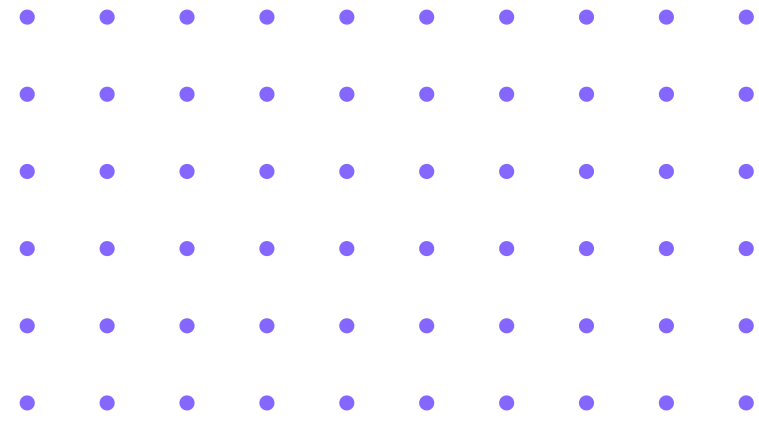


**Memoria
2022 FUNDACIÓN EXCEPCIONALES**



Nuestra visión es promover una sociedad que valore a las personas con Síndrome de Down en cuanto a su dignidad como persona y a su contribución al desarrollo del país.

Desde el año 2000 esta fundación trabaja junto a familias y sus hij@s con Síndrome de Down para lograr desarrollar al máximo sus habilidades.

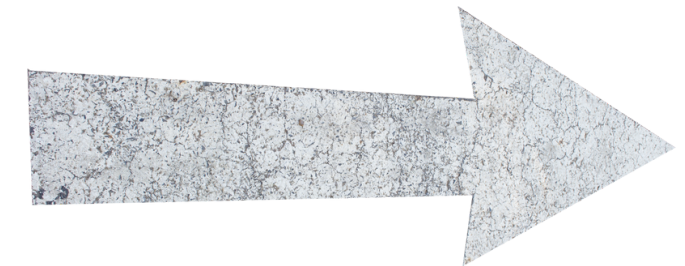


¿Qué hacemos?

A través del trabajo coordinado de terapeutas, educadores diferenciales, psicólogos y por supuesto las propias familias, cada niñ@ que ingresa a la fundación tendrá la oportunidad de desarrollar al máximo sus habilidades a través de programas que comprenden los tres ciclos de vida.



Programas





Programa de atención y estimulación significativa (PAES)

Este programa comienza en el primer mes de vida del niño o niña con Síndrome de Down (SD), previa autorización del pediatra. El objetivo es entregar un ambiente favorecedor para todo el núcleo familiar para desarrollar su máximo potencial.

En este desafío, la familia juega un rol fundamental y por ello en Fundación Excepcionales les entregamos herramientas a los padres y a los principales integrantes del entorno familiar del niño, para contribuir de manera eficaz en su desarrollo integral a través de nuestro equipo de kinesiólogos, fonoaudiólogos, terapeutas ocupacionales, educadores diferenciales y psicólogos.



Programa de inclusión PI

El programa tiene como objetivo facilitar el proceso de inserción de los niños y niñas con Síndrome de Down en el contexto escolar, otorgando apoyo y seguimiento sistemático en el proceso educacional desde pre-kinder hasta cuatro medio en colegios regulares.

A través del equipo multidisciplinario de la fundación, tanto el niño como su familia, reciben las herramientas necesarias para enfrentar de mejor forma el proceso de inclusión escolar de manera integral, tanto en la sala de clases como en instancias extracurriculares.

Este programa comprende una evaluación inicial con Fonoaudiólogo, Terapeuta Ocupacional y un Educador Diferencial, quienes elaboran un plan de acción según las necesidades del niño. Además, cada niño tendrá asignada una Educadora Diferencial, quien además cumple el rol de facilitadora de inclusión en el aula del colegio o jardín infantil.



Programa de acompañamiento a la adultez PAA

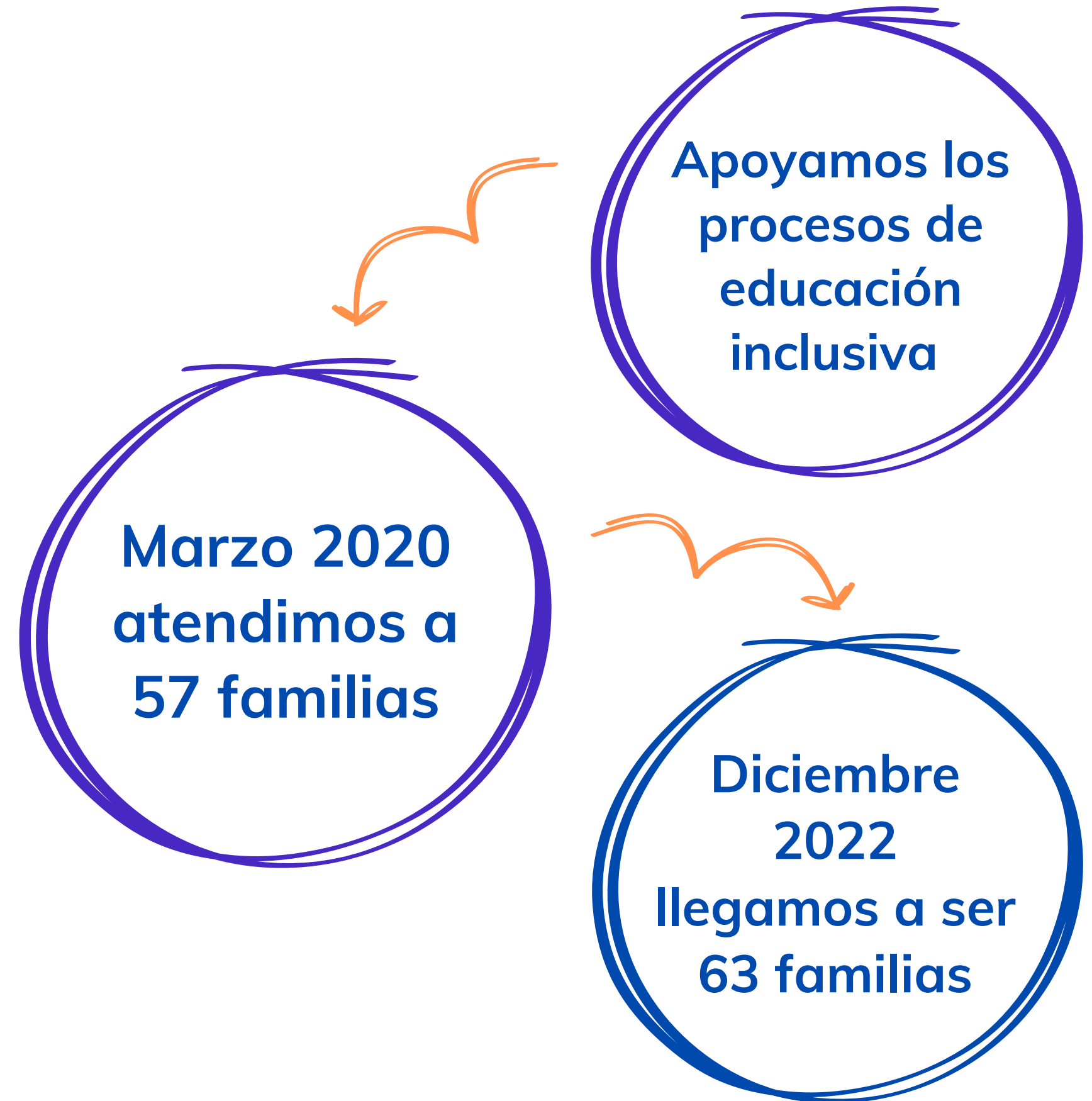
El Programa de acompañamiento a la adultez (PAA) está dirigido a jóvenes y adultos con Síndrome de Down, desde que ingresan a la educación media. Esta instancia tiene como objetivo guiarlos en la construcción y gestión de sus proyectos de vida, teniendo como norte entregarles múltiples herramientas para lograr su inclusión social y más tarde laboral.

PAA cuenta con una línea común de actividades donde participan todos los integrantes y que consisten en la realización de encuentros de amigos, salidas comunitarias y paseos fuera de Santiago, los que buscan promover espacios de socialización, pertenencia y uso de la comunidad.

Nuestra propuesta

Construir una sociedad más equitativa, justa e inclusiva requiere de un trabajo constante marcado por la participación activa de cada integrante de la sociedad. De ahí que cada año como institución que trabaja codo a codo con familias y junto a un comprometido equipo de profesionales, sus integrantes renueven el compromiso para seguir construyendo una sociedad más justa y equitativa. Y para lograr dicho objetivo, cada uno de ustedes son indispensables. ¡Gracias por sumarse a este desafío!

Equipo directivo - Fundación Excepcionales



Proceso de Ingreso a Fundación Excepcionales



Al ingresar a la fundación cada familia participa en una reunión donde se les explica el modelo de intervención empleado, según la edad y las necesidades de apoyo que necesite el niño o niña, las que son determinadas en una evaluación multidisciplinaria según el programa al que necesite ingresar la familia y su hijo.

Fundación Excepcionales es una organización sin fines de lucro, que se mantiene básicamente con las mensualidades de las familias. Dichos valores son entregados, durante la reunión inicial, donde también se comunica el pago de una cuota de incorporación de 500 mil pesos que son destinados a la mantención de la casa que alberga a Excepcionales.

Cabe destacar que durante el año 2022, se mantuvieron cuatro becas activas:

una en programa de Inclusión pre-escolar, dos en programa de inclusión de educación básica y una beca en el programa PAA. Estas becas tuvieron un costo mensual de 2.2 millones de pesos mensuales.

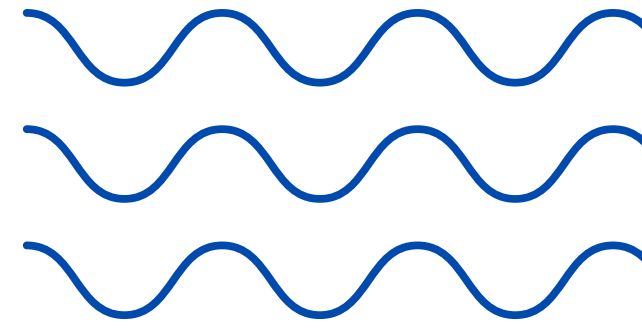
Para poder otorgar estas becas, Fundación Excepcionales cuenta con socioamigos que realizan donaciones mensuales. Además la organización genera diversas actividades con el objetivo de recolectar fondos y postula constantemente a fondos tanto públicos como privados.



Valores por sesión en Fundación Excepcionales

Sesion de Kinesiologia	\$	24.500
Sesion de Fonoaudiologia	\$	24.500
Sesion de Terapia ocupacional	\$	24.500
Sesion de Psicopedagogia	\$	20.000
Visita a colegio 1 hr	\$	10.000
Taller grupal 1,5 hr	\$	27.000

Valores programas excepcionales



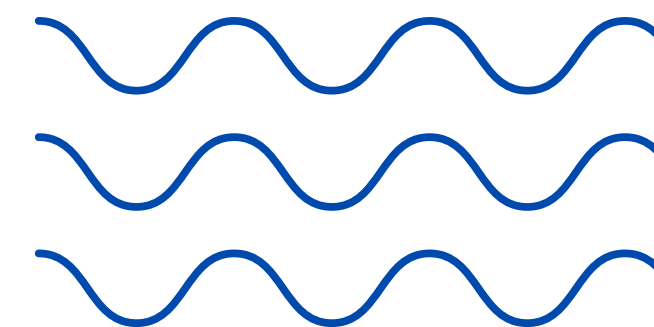
0 - 12 meses —————→ **\$330.750**

Incluye dos sesiones semanales de kinesiología y una sesión semanal de fonoaudiología

12 - 24 meses —————→ **\$562.500**

Incluye dos sesiones semanales de kinesiología, una sesión semanal de fonoaudiología y una de Terapia Ocupacional. Más una sesión de taller grupal a la semana.

Valores programas excepcionales



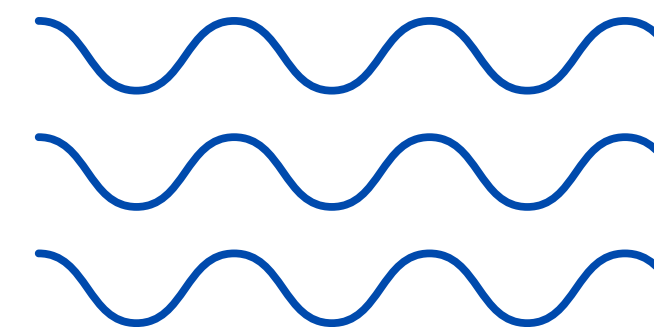
24 - 36 meses → **\$ 562.500**

Incluye dos sesiones semanales de kinesiología, una sesión semanal de fonoaudiología y una de Terapia Ocupacional. Más una sesión de taller grupal a la semana.

3- 5 años → **\$519.750**

Incluye dos sesiones semanales de fonoaudiología, una sesión semanal de terapia ocupacional y una visita a colegio de educadora diferencial. Más una sesión de taller grupal a la semana.

Valores programas excepcionales



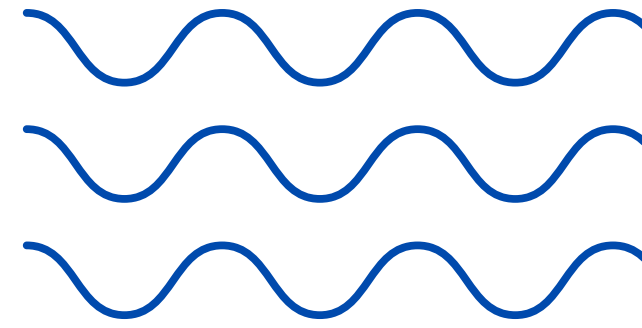
Prekinder - kinder —————→ **\$ 632.250**

Incluye dos sesiones semanales de fonoaudiología, una sesión semanal de terapia ocupacional . Más una sesión de taller grupal a la semana y una visita al colegio de la educadora diferencial, junto a una sesión de educación.

1 básico - 4 medio —————→ **\$ 591.750**

Incluye dos sesiones semanales de fonoaudiología, una sesión semanal de terapia ocupacional . Más una sesión de taller grupal a la semana y una visita al colegio de la educadora diferencial, junto a una sesión de educación.

Valores programas excepcionales



Prekinder - kinder

\$ 632.250

Incluye dos visitas al colegio de la facilitadora de inclusión, dos sesiones de educación diferencial a la semana.

Una sesión semanal de fonoaudiología, más una sesión de taller grupal a la semana.

PPA

\$ 372.000

Incluye un taller de terapia ocupacional, un taller de conversación y una sesión de terapia individual por semana.

Equipo...



María Luisa Ríos K

Directora Ejecutiva



Paola Guzmán V

Directora Relaciones
Institucionales



Marcela Bagnara

Fundadora y directora



Catalina Gras

Fundadora y directora

Equipo Excepcional



**Bernardita
Contador
PAES**



**Marcela
Almonacid
PI**



**Catalina
Lecaros
PAA**

**Coordinadoras de
programas**

2022 Excepcional