

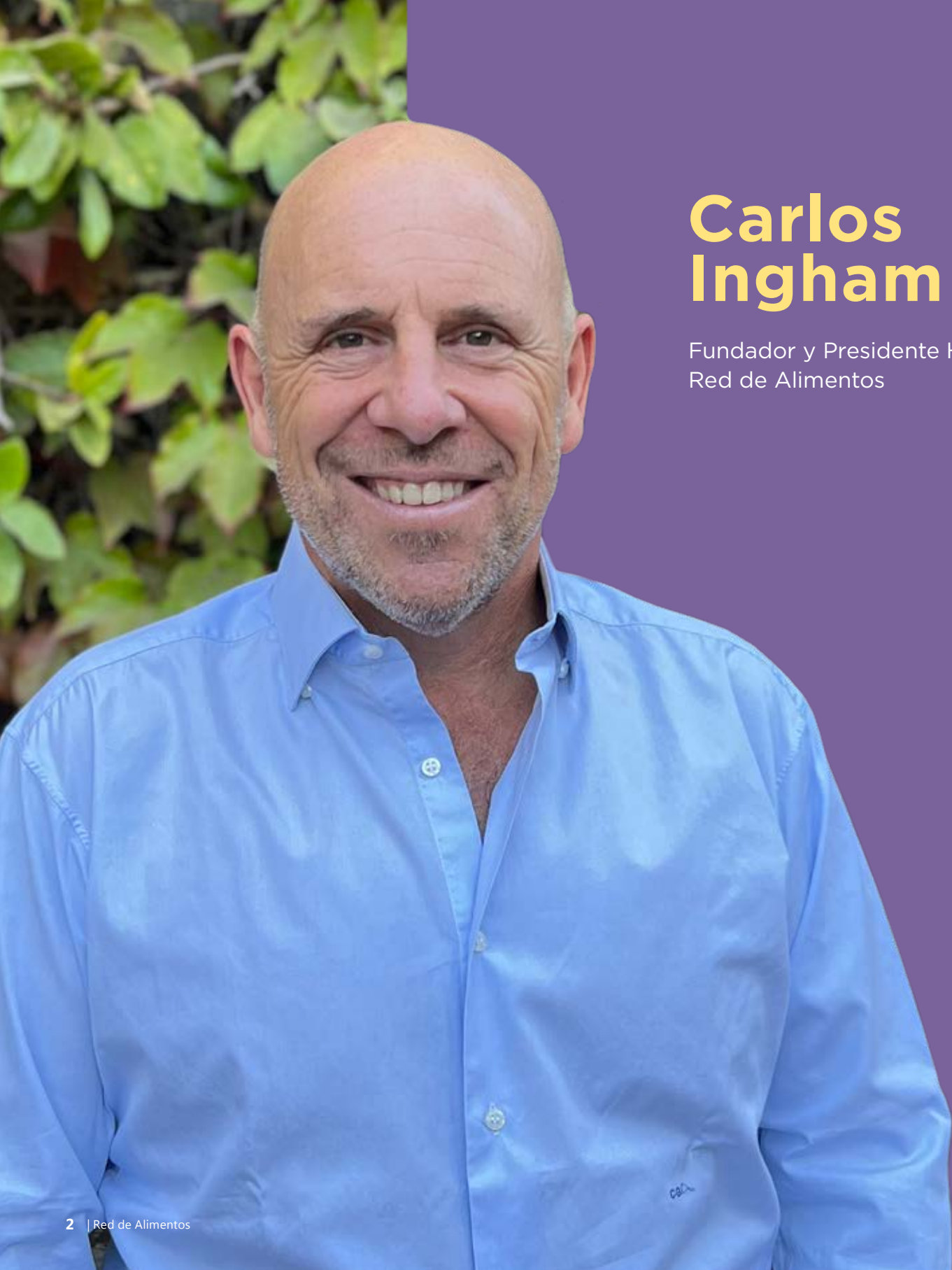
Seguimos uniendo a todo Chile

Informe de Gestión 2021



#NADASOBRA

INFORME DE GESTIÓN **2021**



Carlos Ingham

Fundador y Presidente Honorario,
Red de Alimentos

“Si sueñas solo es sólo un sueño. Si muchos sueñan juntos, es el comienzo de una nueva realidad”. - Friedensreich Hundertwasser.

En el 2021, Chile logró superar gran parte de las restricciones que generó la pandemia y que afectaron duramente las condiciones laborales y la economía, golpeando la realidad de millones de personas. Poco a poco, hemos podido volver a la rutina y reencontrarnos con nuestras familias, amigos y con la vida cotidiana.

En un año marcado por los procesos electorales, que definieron y definirán una nueva etapa para Chile y con fuertes tensiones por la contingencia política, en Red de Alimentos trabajamos con la dedicación de siempre. Con el apoyo de todos nuestros socios y colaboradores, demostramos que se logran cambios positivos para nuestra sociedad al unir fuerzas en función del bien de otros, particularmente de las personas en situación de mayor vulnerabilidad.

Cumpliendo sueños

Pese a las dificultades asociadas a la pandemia, nuestro equipo mantuvo la continuidad de la operación, sin faltar un solo día al compromiso que tenemos con quienes nos necesitan porque sabemos que el hambre y la malnutrición son un desafío permanente. Es así como Red de Alimentos siguió creciendo para lograr rescatar este año 9.683.252 kilos de alimentos, superando nuevamente nuestro máximo histórico. Además, rescatamos 4.420.637 unidades de pañales para adultos y niños, y 4.261.507 unidades de productos de higiene personal, tres veces más que el año anterior.

Estos resultados nos motivan a cumplir nuestro plan 2020-2025, que busca triplicar el tamaño de Red de Alimentos, para ayudar a más personas. Este importante objetivo es

y será posible gracias a que no estamos solos. Nuestros sueños son también los sueños de muchos que han visto en la RED una forma de ayudar a otros. Es un camino que hacemos acompañados por las empresas, fundaciones, organizaciones sociales, voluntarios y entidades públicas y privadas que han creído en este proyecto desde el año 2010. Hoy contamos con el apoyo de más de 200 empresas asociadas, que cada día están más conscientes del impacto que generamos al recuperar distintos productos y entregarlos a quienes más los necesitan. Así es como, en el 2021, apoyamos a 453 organizaciones sociales que cuentan con 1.644 centros de atención en todo Chile, alcanzando regularmente a casi 300.000 beneficiarios.

Cuando hablamos de ir cumpliendo nuestros sueños y nuestros proyectos, debemos mencionar nuestra operación en el CENTRO DE DISTRIBUCIÓN de San Bernardo, que sigue creciendo gracias al trabajo de un gran equipo humano y a la tecnología incorporada con la plataforma RED VIRTUAL. En ella, las organizaciones sociales beneficiarias de la RED pueden acceder para revisar los productos que están disponibles y hacer su solicitud. El algoritmo de esta aplicación calcula la capacidad de consumo de los beneficiarios, considerando el tipo de alimentación, el rango etario y otras características; de esta forma, asigna los productos según lo requerido por cada centro de atención, considerando la fecha de vencimiento de éstos y manteniendo la trazabilidad en todo el proceso.

Esta misma aplicación es la base del RETIRO DIRECTO EN TIENDAS, al que se han incorporado locales de supermercados, tiendas de conveniencia de estaciones de servicio, fábricas y centros de distribución a lo largo de todo Chile. Esta iniciativa pasó de contar con 200 locales en el 2020 a 518 locales activos a fines del 2021. Las organizaciones sociales retiran los productos directamente en las dependencias de las empresas, habiéndose realizado en el 2021 más de 3.500 entregas mensuales y rescatándose 1.102.460 kilos de alimentos. Este proyecto nos acerca cada vez a más organizaciones que están en regiones, para ayudarles en la tremenda labor que cada una hace con sus beneficiarios.



Otro de los proyectos que nos llena de orgullo y que nos emociona, es la apertura en noviembre de 2021 de la primera DESPENSA SOCIAL de Chile ubicada en la comuna de San Bernardo. Este espacio comunitario entrega alimentos y productos de primera necesidad a adultos mayores en situación de vulnerabilidad, siendo su capacidad de atención estimada de 2.500 personas. La Despensa Social terminó el año incorporando a 1.899 beneficiarios que retiraron cada semana aproximadamente 8 kilos de distintos productos por persona. Así, en sólo un mes de operación, llegamos a entregar 53.065 kilos de los cuales parte importante corresponde a frutas y verduras, muy necesarios para una buena nutrición. Sin duda nos llena de energía ver cada día la enorme gratitud de todas las personas beneficiadas al recibir esta ayuda de forma permanente.

También queremos destacar la apertura del nuevo CENTRO DE ACOPIO en el mercado mayorista de Talca, otro de los proyectos del Plan 2020-2025, que inició su operación en septiembre de 2021. En él, recolectamos frutas y verduras

que nos entregan los locatarios del mercado, para distribuirlos a las distintas organizaciones socias de la RED en la región, cerrando el año con 17.080 kilos rescatados.

Adicionalmente, el proyecto de ALIMENTACION COMPLEMENTARIA ha sido un pilar importante para resolver las necesidades que se hicieron críticas con la pandemia. El 2021 nos mantuvo activos con un total de 1.310.424 kilos comprados y donados. Estos se distribuyeron en todo Chile, principalmente en ollas comunes, las que tuvieron nuevamente un rol fundamental para combatir el hambre este año. Una parte importante fue entregada en el segundo semestre, con un nuevo convenio con el Ministerio de Desarrollo Social y Familia y un desafiante plan para llegar a 543 ollas comunes, logrando abastecer en dos meses con 924.000 kilos de alimentos a 137 comunas en las 16 regiones de Chile.

Parte importante de nuestra motivación para recuperar alimentos y productos de primera necesidad es evitar la destrucción de estos, algo que nos duele a todos y que no podemos permitirnos con la realidad medioambiental que estamos viviendo. Por esto, hay que destacar que en el 2021 contribuimos evitando la emisión de 21.024 toneladas de CO₂.

Desafíos futuros

Sin duda nos faltaría espacio para detallar lo que hacemos con tanta pasión y para describir todos los planes de Red de Alimentos para el año 2022. No obstante, algunos de los más importantes son:

Desde nuestro centro de distribución de San Bernardo, continuaremos uniendo empresas y organizaciones sociales, para llegar a quienes más los necesitan. Seguiremos trabajando para evitar y disminuir la pérdida y desperdicio de alimentos y productos de primera necesidad y eso lo haremos mejorando y agregando más tecnología a nuestra operación, incluyendo la puesta en marcha del sistema de administración SAP BO, y otras herramientas que fortalecerán los procesos de Red de Alimentos.

De forma significativa queremos aumentar la recuperación de frutas y hortalizas, invitando a nuevas empresas especializadas en productos agrícolas a colaborar con la RED. Además, modernizaremos nuestro proceso de selección y estandarización para la entrega de estos productos, incorporando un sistema semiautomático que hará más eficiente dicho proceso. En esta línea también está abrir un nuevo centro de acopio en regiones.

Asimismo, incrementaremos el alcance de Retiro Directo en Tiendas para estar en más lugares de Chile, sumando nuevos socios comprometidos con esta causa para alcanzar 1.000 puntos de retiro al 2025.

Habilitaremos la segunda Despensa Social, ahora en Puente Alto, y trabajaremos duro para lograr habilitar una tercera despensa dentro de la Región Metropolitana.

Además, nos propusimos avanzar con la Red Integrada de Organizaciones de la Sociedad Civil, un sistema de geolocalización que empezamos a desarrollar a fines del 2019, que busca conocer la presencia y distribución de todas las organizaciones sociales a nivel nacional. Esto nos ayudará a llegar a más instituciones que necesiten nuestra ayuda y vincularlas con su entorno.

A través de estas iniciativas, seguiremos trabajando enfocados en tres de los Objetivos de Desarrollo Sostenible de las Naciones Unidas, ejes que nos guían en lo social, económico y medioambiental: Fin de la Pobreza, Hambre Cero y Producción y Consumo Responsables.

Nos alegra y compromete el trabajo que realizamos junto a nuestros socios, empresas, fundaciones, organizaciones sociales y nuestro equipo, y queremos compartirlo con más personas e instituciones para que nos acompañen en este viaje y conozcan en detalle nuestro aporte al país. Agradecemos profundamente a todos quienes participan en la Red de Alimentos, para lograr estos importantes avances que nos permiten ser un puente de ayuda permanente, llegando así a los más necesitados.

“Soñar, a fin de cuentas, es una forma de planificar”.

Gloria Steinem.

Carlos Ingham

Fundador y Presidente Honorario
Red de Alimentos



01

Quiénes Somos

Red de Alimentos lleva más de una década trabajando para ser la alternativa sostenible a la destrucción de bienes que pueden ser consumidos por las personas más vulnerables en Chile.

Nuestra Misión

Rescatar alimentos y artículos de primera necesidad aptos para el uso y consumo humano, distribuyéndolos entre quienes más los necesitan y así evitar su desperdicio. Somos un puente entre quienes tienen productos y quienes los necesitan.

Nuestro equipo

Directorio



Carlos Ingham
Fundador y
Presidente
Honorario



Cristián Steffens
Presidente



Jorge Armstrong
Director



Paulo Larraín
Director



Hernán Rodríguez
Director

Consejo Asesor

Paola Alvano
Gerente de Asuntos
Corporativos y Sostenibilidad
BCI

Benito Baranda
Convencional Constituyente
de la República de Chile

Matías Domeyko
Vicepresidente Ejecutivo
Arauco

Carolina Fuensalida
Socia de Fuensalida &
Del Valle Abogados

Gonzalo Gebara
Gerente General
Walmart Chile

Juan Pablo Guzmán
Director Adjunto
Inversiones
Maihue Ltda

Anita Holuigue
Presidenta Directorio TVN
y Directora ENAP

Belinda James
Directora de AEF e IF

Aníbal Larraín
Vicepresidente Ejecutivo
Watt's

Leo Leiman
Presidente Ejecutivo
Nestlé Chile

Arturo Natho
Gerente General
Copec

Didier Santonja
Gerente General
Sodexo Chile

Sebastián Tagle
Gerente General
Soprole

Equipo Ejecutivo

María Eugenia Torres
Gerente General

María José Vergara
Gerente de Gestión Social

Miguel Leyton
Gerente de Operaciones

Valentina Torra
Gerente de Administración
y Finanzas

Alfonso Sánchez
Gerente de Marketing y
Financiamiento



Nuestros socios

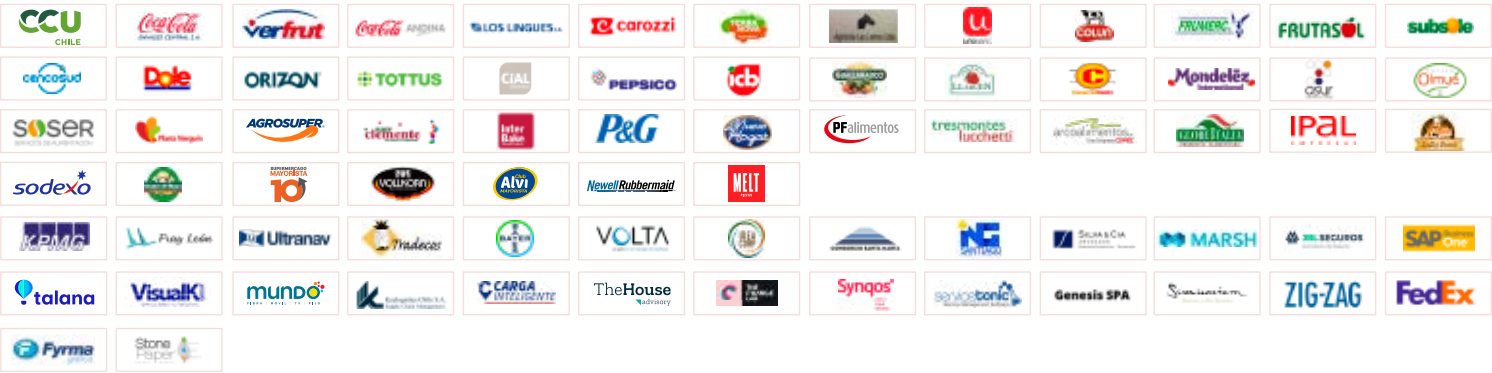
Socios Estratégicos



Socios Patrocinadores



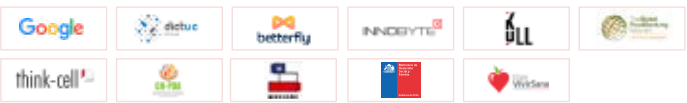
Socios Colaboradores



Contribuyentes



Nuestras Alianzas



Media Partners



02

Un Modelo Sostenible

Es importante saber que...

- Estudios realizados durante la pandemia indican que las PDA (Pérdidas y Desperdicios de Alimentos) han empeorado, revelando obstáculos desde el cultivo y la recolección, pasando por el transporte y el almacenamiento, hasta llegar al consumo.
- Combatir las PDA en toda la cadena de producción y consumo no sólo mejora nuestro uso de los recursos naturales y económicos, sino que contribuye directamente a reducir las emisiones de gases de efecto invernadero.
- De acuerdo con la ONU, se estima que entre el 8 y el 10% de las emisiones globales de gases de efecto invernadero están asociadas con comida que no se consume.
- Un tercio de la producción de los alimentos destinados al consumo humano se pierde o desperdicia en todo el mundo, lo que equivale a aproximadamente 1.300 millones de toneladas al año.

* Datos: Informe sobre el Índice de Desperdicio de Alimentos 2021, elaborado por el Programa de las Naciones Unidas para el Medio Ambiente (PNUMA) y la organización británica sobre residuos WRAP.



Somos un modelo sostenible

Red de Alimentos es una solución sostenible, de alto y rápido impacto, a un problema que afecta día a día a millones de personas en Chile.

01 Social

Los beneficiarios acceden a productos que mejoran su nutrición, calidad de vida y tienen la posibilidad de generar ahorros para redistribuir esos recursos a otras necesidades.

Además, este modelo genera beneficios directos tanto para los beneficiarios como para las empresas que entregan sus productos:

02 Económico

Al evitar la destrucción de los productos rescatados, se evita también el desperdicio de todos los recursos utilizados en su producción, como el agua, energía, tierra y trabajo, entre muchos otros.

Impacto para los beneficiarios

- Acceden a una mayor cantidad, calidad y variedad de productos.
- Ahorran en costos de alimentación y productos de primera necesidad.
- Disminuyen sus esfuerzos de obtención de estos productos.
- Forman una red de apoyo entre ellos.

03 Medioambiental

El rescate de estos productos reduce la huella de carbono ya que evita la generación de gases de efecto invernadero que hubieran producido al ser desechados.

Impacto para las empresas

- Incrementan la sustentabilidad de la operación al evitar la destrucción de sus productos.
- Eliminan los costos de destrucción (logística inversa).
- Optimizan el espacio en sus bodegas.
- Desarrollan y consolidan su responsabilidad social empresarial.
- Generan compromiso y fortalecen el vínculo con sus colaboradores.
- Canalizan su aporte de una manera ordenada y trazable.

Objetivos de Desarrollo Sostenible

El 25 de septiembre de 2015, los 193 países miembros de la Organización de Naciones Unidas (ONU) adoptaron la Agenda 2030 para el Desarrollo Sostenible, que es un plan de acción en favor de las personas y el planeta a través de 17 Objetivos de Desarrollo Sostenible (ODS) con 169 metas asociadas.

En Red de Alimentos contribuimos a lograr muchos de estos objetivos:





Nuestros Resultados

03

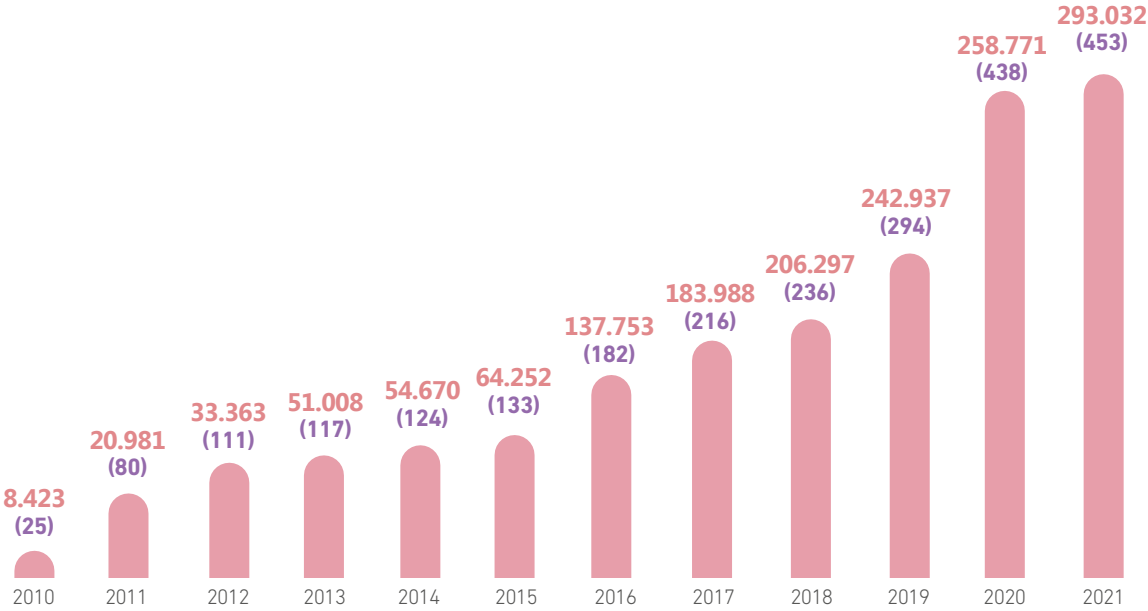


Impacto Social

293.032

personas beneficiadas en 2021 a través de 453 organizaciones sociales en 1.644 centros de atención entre Arica y Magallanes.

- N° de beneficiarios
- N° de organizaciones sociales



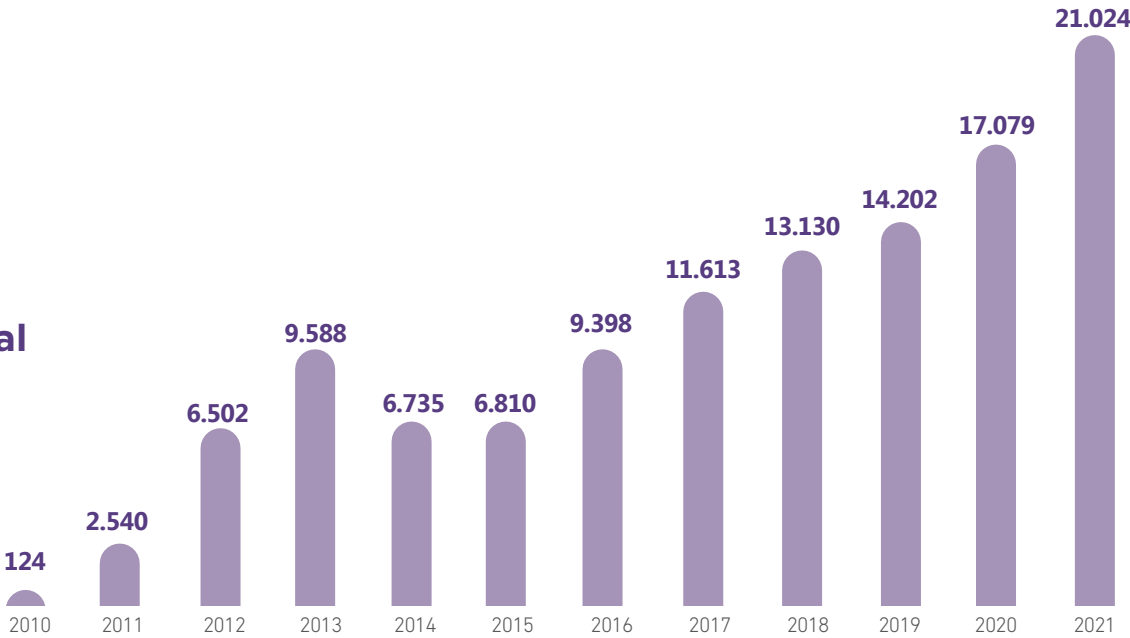
Distribución de organizaciones sociales, centros de atención y beneficiarios 2021 por región:



Impacto medioambiental

118.745

Toneladas de CO₂ evitadas al rescatar 52,8 millones de kilos de alimentos y productos de primera necesidad desde 2010.



*Cálculo realizado por GreenLab-Dictuc de la P. Universidad Católica de Chile, basado en el estudio "Estimación del Impacto Ambiental Evitado en emisiones de GEI (huella de carbono), asociado a la actividad de Red de Alimentos" GreenLab-2017

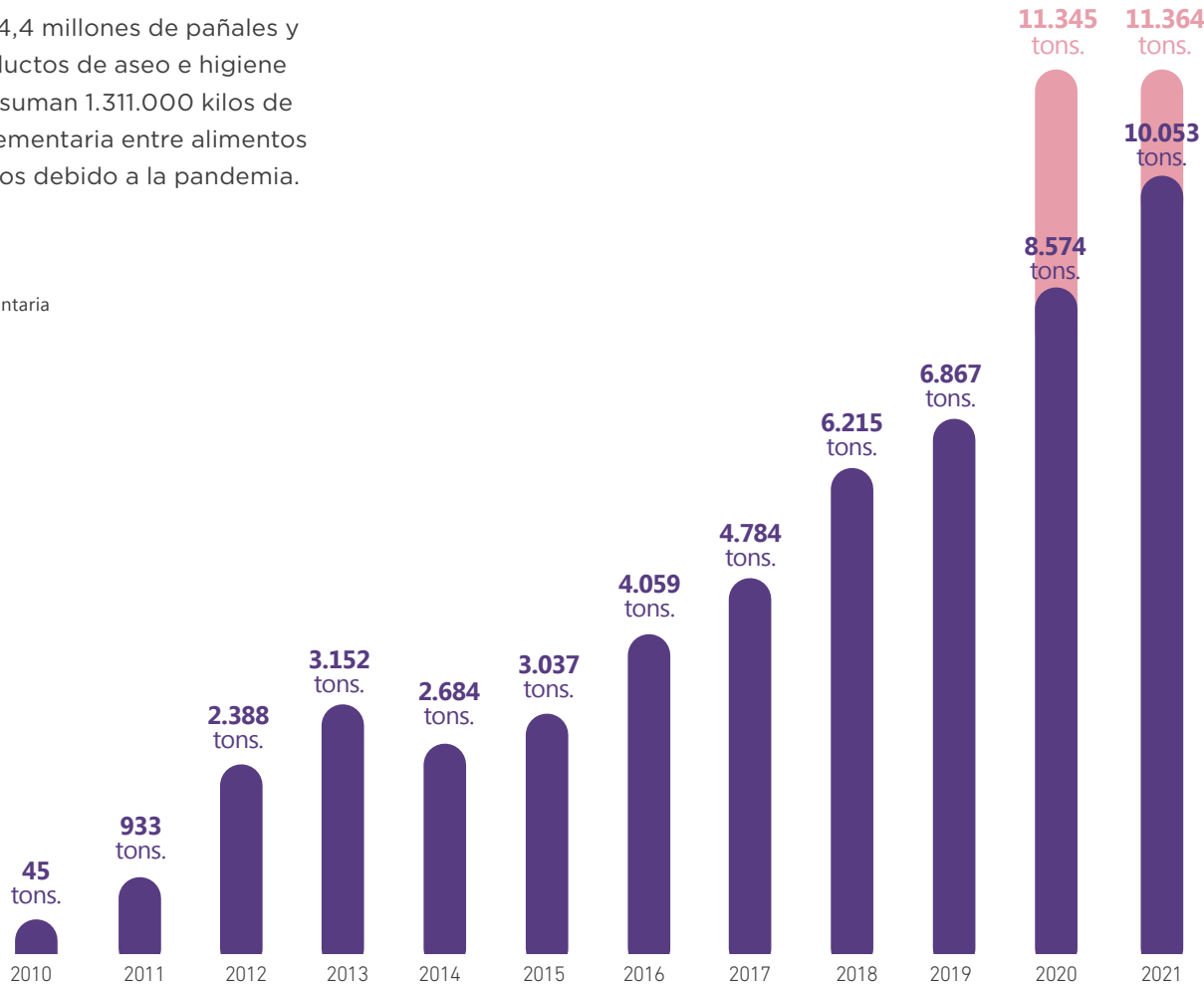


Impacto Económico

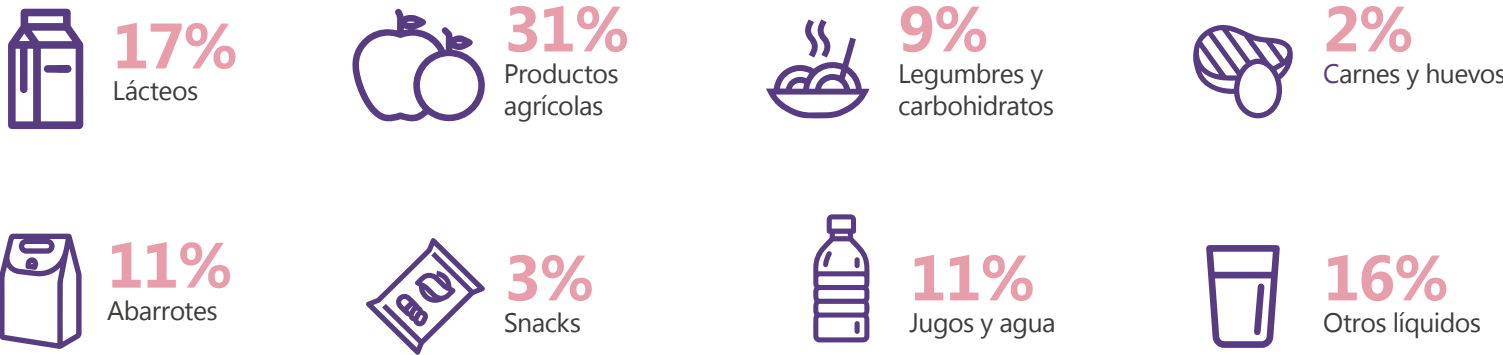
52.791.325 kilos
de productos rescatados desde 2010.

En 2021, rescatamos 10.053.409 kilos, de los cuales 9.683.253 kilos fueron alimentos y 8,7 millones de unidades de artículos de primera necesidad (4,4 millones de pañales y 4,3 millones de productos de aseo e higiene personal). A ello, se suman 1.311.000 kilos de alimentación complementaria entre alimentos comprados y donados debido a la pandemia.

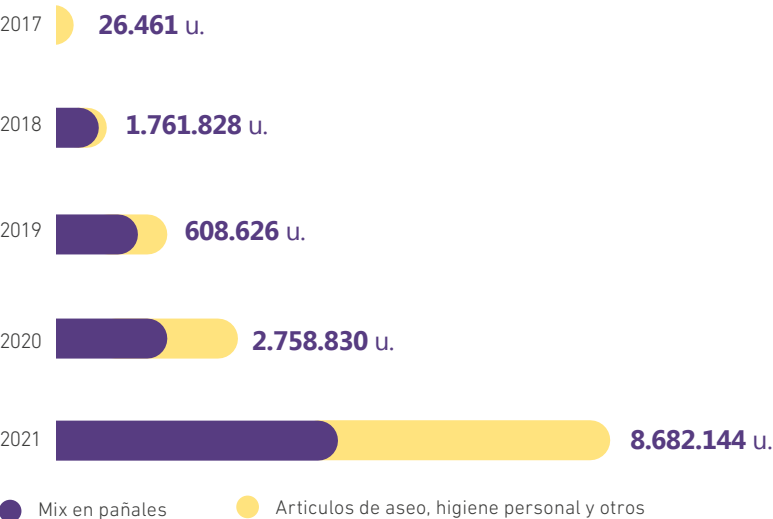
- Rescate de productos
- Alimentación complementaria



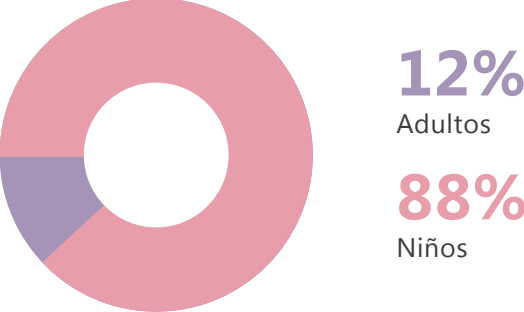
Mix de alimentos rescatados en 2021



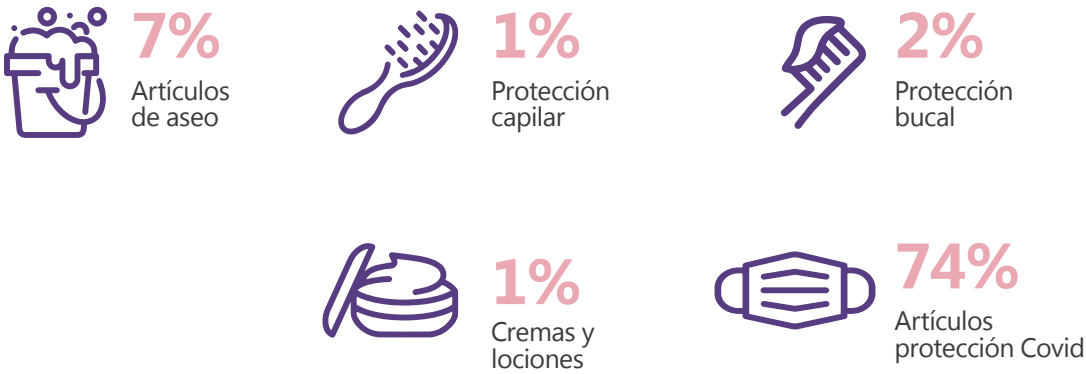
Unidades de pañales y otros productos rescatados



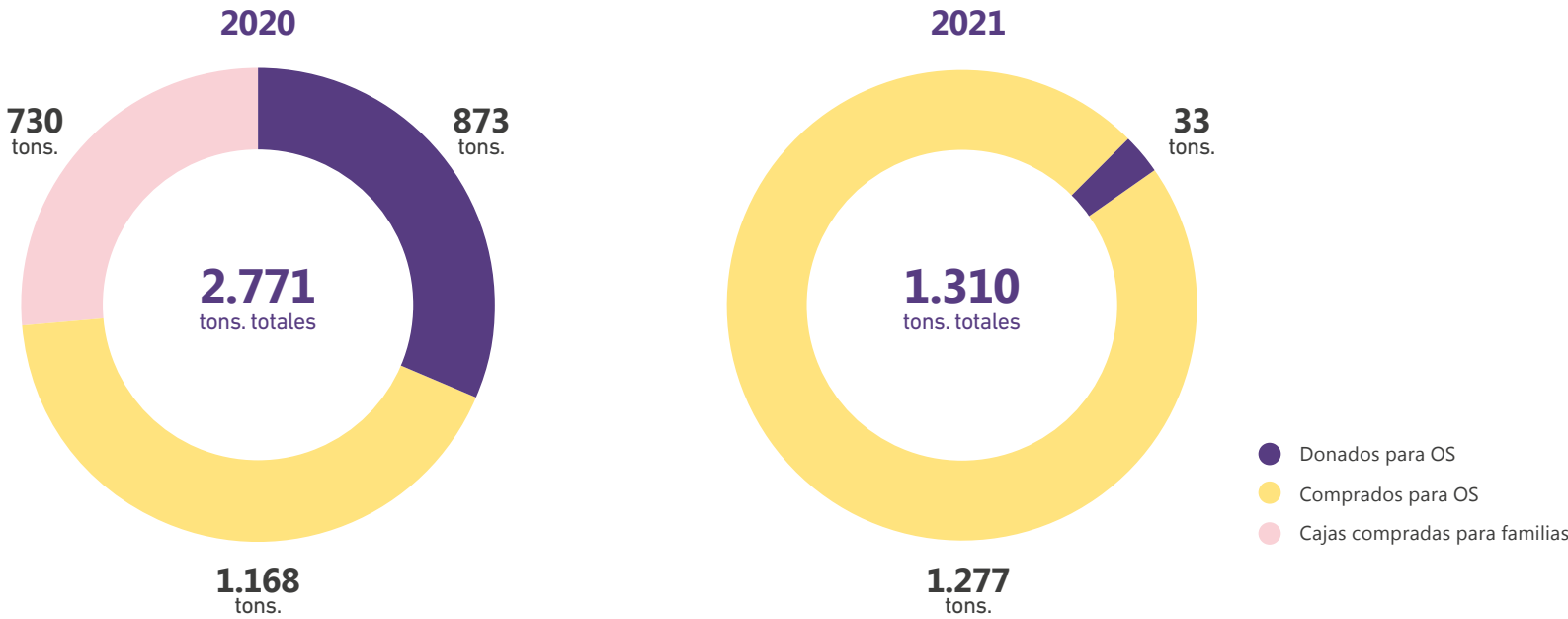
Pañales rescatados en 2021



Mix de artículos de aseo, protección e higiene personal en 2021

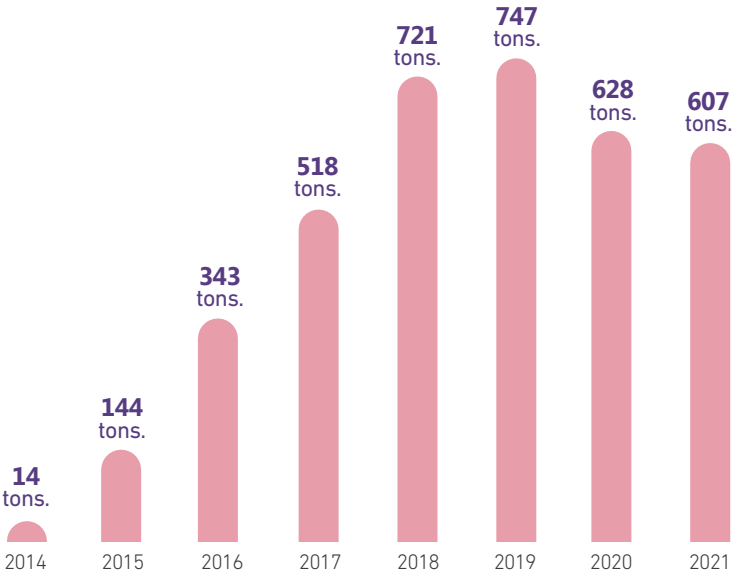
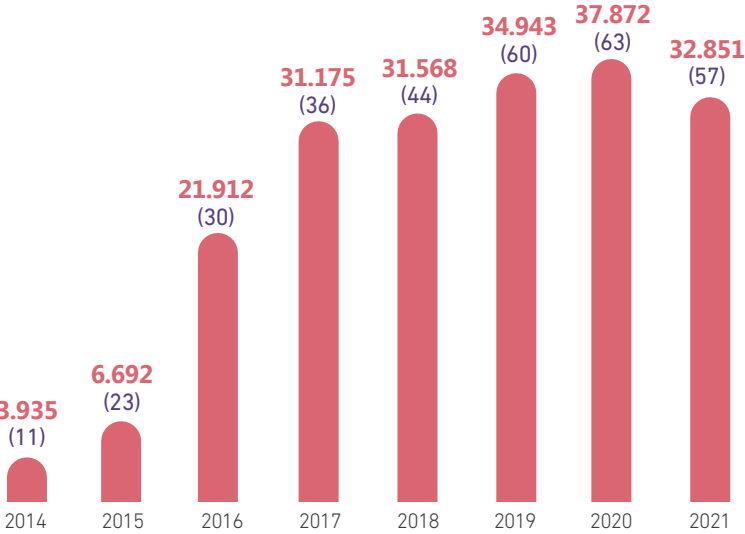


Alimentación complementaria



Resultados banco de alimentos Biobío Solidario

Miembro de Red de Alimentos





04

Centro de distribución San Bernardo

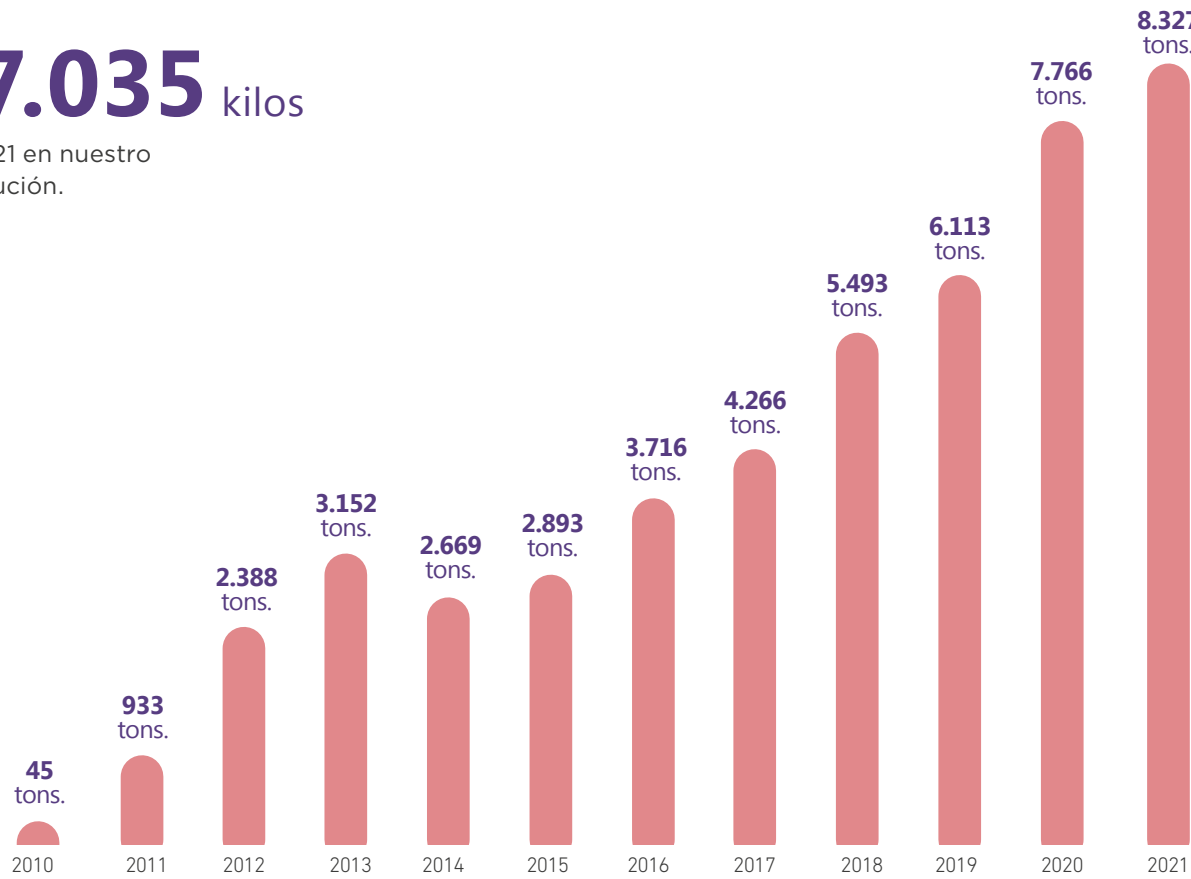
En nuestro centro de distribución ubicado en San Bernardo, se lleva a cabo la mayor parte del trabajo de Red de Alimentos, donde contamos con dos bodegas, de recepción y despacho, para almacenar y distribuir el 83% del total de los productos que rescatamos de las empresas socias de la RED, para entregarlos a las organizaciones sociales que van a retirarlos diariamente.

Resultados Centro de Distribución San Bernardo



8.327.035 kilos

rescatados en 2021 en nuestro
Centro de Distribución.



Rescate en 2021



8.057.763
kilos de alimentos

83%
del total
RED



3.298.692
unidades de pañales de
niños y adultos

75%
del total
RED



4.112.070
unidades productos de
aseo e higiene personal

96%
del total
RED

Testimonios de nuestros beneficiarios



Desde que soy paciente nunca nos ha faltado comida. Gracias a eso, gozamos de buena salud y una excelente buena atención. Siempre hay alimentos súper ricos y de buena calidad. Red de Alimentos ha demostrado ser una herramienta de ayuda para quienes somos invisibilizados todos los días.”

Juan Jara, 68 años
Beneficiario de la Corporación de Ayuda al Paciente Mental (CORPAM)



La posibilidad de tener comida en la mesa, que no nos falte nada y que podamos compartir juntos, es uno de los detalles más importantes y que más hay que valorar en la vida. Red de Alimentos permite que estas oportunidades de reunión y conversación sean posibles.”

Raúl Jorquera, 71 años
Beneficiario de la Casa de Acogida Franklin



Estoy muy agradecida de la ayuda que nos entregan porque solo cuento con el aporte de mi pensión de discapacidad y no me alcanza para llegar a fin de mes. Los alimentos que nos entregan son de muy buena calidad, lo que nos da a entender que no sólo se preocupan por repartir estos productos, sino que también buscan ayudarnos con un aporte nutricional.”

Margarita Bravo, 58 años
Beneficiaria de la Comunidad Papa Giovanni

Testimonios de nuestras organizaciones sociales



Contar con este apoyo para más de 100 familias es sumamente significativo para nosotros y se traduce en la sonrisa que se dibuja en el rostro de los niños el día que llegan los alimentos de la RED, porque son productos a los que jamás habían tenido acceso.”

Constanza Keitel
Presidenta Fundación Sympathia



Ser parte de la RED nos ha dado la posibilidad de alimentar a nuestros pacientes dignamente, con productos de calidad, permitiéndonos abaratar costos y poder destinar recursos a tratamientos médicos de pacientes que no tienen sustento económico para solventar sus gastos de salud. Nuestra gratitud con las empresas que colaboran con esta causa es infinita.”

Antonio Lorca
Fundación Orden Hospitalaria de San Juan de Dios



La alimentación para las casi 2 mil personas mayores que viven en nuestros hogares es una necesidad básica e impostergable. Entregamos cerca de 10.000 raciones diarias, vivimos gracias a las donaciones de benefactores y de la RED, que ha sido un tremendo aporte para cumplir nuestra misión: acoger, alimentar, acompañar en la salud y en el encuentro con el Señor a personas mayores pobres y desvalidas, integrándolas a la familia y a la sociedad en forma digna y activa.”

Tatiana Viveros
Directora de Desarrollo Fundación Las Rosas

Testimonios de nuestras empresas socias



Nestlé y la RED tienen un propósito común: mejorar la calidad de vida y contribuir a un futuro más saludable para las personas, las comunidades y el planeta, a través de la alimentación. Estamos orgullosos del camino que hemos recorrido en estos años colaborando con quienes más lo necesitan y mitigando el desperdicio de alimentos. Gracias al trabajo realizado en más de una década, hemos entregado más de 5 millones de kilos de alimentos, porque estamos convencidos que #NadaSobra y que podemos y debemos ser parte de la solución para evitar que miles de toneladas de alimentos se pierdan.”

Leo Leiman
Presidente Ejecutivo Nestlé Chile



En BCI buscamos generar un impacto positivo en la sociedad, por lo cual nuestra alianza histórica con Red de Alimentos nos permite mejorar la calidad de vida de las personas mayores, niños, niñas y adolescentes, contribuyendo a mejorar su nutrición y, de esta manera, acortar las brechas sociales de los grupos más vulnerables.”

Paola Alvano
Gerente Asuntos Corporativos y Sostenibilidad BCI



Hace más de 10 años somos socios de la RED, porque es una organización que nos ayuda a cumplir con nuestra misión de contribuir a una vida mejor permitiéndonos, de manera concreta y tangible, impactar positivamente en personas de sectores vulnerables y también en el medio ambiente. Como una de las empresas de alimentos más grandes en Chile, tenemos un importante rol en la alimentación de las personas y, en ese contexto, tener alianzas como ésta es una gran responsabilidad y nos genera una gran satisfacción y orgullo participar en ella.”

Santiago Larraín
Gerente General Watt's



05

Retiro Directo en Tiendas

Gracias a la plataforma tecnológica Red Virtual que desarrollamos en 2018, nuestro proyecto Retiro Directo en Tiendas permite conectar en tiempo real a las empresas que tienen productos con las organizaciones sociales que los necesitan.



Con el proyecto Retiro Directo en Tiendas, y gracias a la tecnología que incorporó la Red Virtual, cada organización social puede visualizar y solicitar los productos que necesita y luego retirarlos directamente en las dependencias de las empresas, en todo Chile.

Durante el 2021 logramos aumentar nuestra cobertura en todo el país, incorporando 218 locales adicionales a los ya existentes, con lo que terminamos el año con 518 tiendas y centros de distribución de 15 empresas de Arica a Magallanes. Las empresas que son parte del Retiro Directo en Tiendas son: Walmart, SMU, Tottus, Melt Pizza, Nestlé, Carozzi, Tresmontes Lucchetti, Sodexo, Pronto Copec, Savisa, CCU, Embonor, Cencosud, Vollkorn y Bidfood.

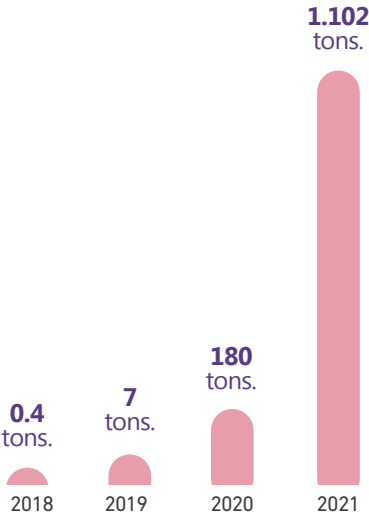
El Retiro Directo en Tiendas nos permitió entregar 1.102.460 kilos de productos a 407 organizaciones sociales socias de Red de Alimentos y beneficiar a más de 41 mil personas, logrando 3.500 retiros mensuales de los distintos locales en todo Chile.

Resultados Retiro Directo en Tiendas

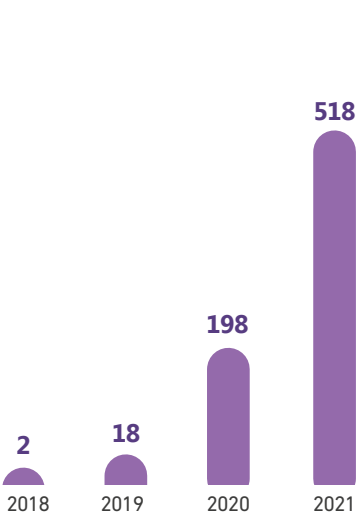


1.102.460
kilos
rescatados en 2021

Toneladas entregadas



Locales conectados



Rescate en 2021

1.001.576
kilos de alimentos

10%
del total RED



1.121.945
unidades de pañales de niños y adultos

25%
del total RED



149.437
unidades productos de aseo e higiene personal

3.5%
del total RED

Testimonios de nuestras organizaciones sociales



El apoyo que nos entregan en La Serena es realmente espectacular. Logramos abastecer nuestros cuatro centros gracias a los productos que recibimos para entregar desayunos, almuerzos, onces y cenas a los cerca de 60 beneficiarios que tenemos.”

Judith Casado
Coordinadora Nacional
REMAR Chile
La Serena, Región de Coquimbo



Esta ayuda es muy significativa para nuestro hogar ya que se trata de un apoyo económico tremendo. Al mismo tiempo, nuestro equipo se da cuenta que somos una red de apoyo y que juntos trabajamos para un mismo bien común: el bienestar de las personas mayores. La alimentación de nuestros 62 beneficiarios ha mejorado considerablemente gracias a la cantidad de productos a los cuales tenemos acceso en las tiendas.”

Alejandra Aliaga
Subdirectora del ELEAM Hogar
Cerro la Virgen
San Javier, Región del Maule



Nuestro objetivo es ayudar a todos sin discriminar y Red de Alimentos ha sido nuestro aliado para poder cumplir con esta misión de darle una mano al más necesitado. Hay muchas familias que han perdido sus trabajos, que han tenido covid; existe una pobreza invisible y es a estas personas a las que hemos podido ayudar con el apoyo de la RED.”

Sofía Condori
Responsable del Colegio
William Booth
Osorno, Región de Los Lagos

Testimonios de nuestras empresas socias



El año 2021 concretamos un importante hito en el marco de nuestra alianza con Red de Alimentos, que se inició hace 10 años atrás: sobrepasamos las 1.000 toneladas de alimentos y otros artículos de primera necesidad rescatados solo durante 2021 directamente desde nuestros 205 supermercados y que están conectados a la plataforma Red Virtual. Esto significó cuadruplicar la donación del año anterior. Esta alianza es muy importante, ya que nos permite generar un doble impacto: beneficiar a quienes más lo necesitan y, a su vez, evitar el desperdicio de alimentos y otros artículos, propósito que va en línea con el objetivo de Walmart Chile de operar con cero residuos a relleno sanitario y reducir la emisión de gases de efecto invernadero.”

Stephanie Pope
Gerente de Sustentabilidad y Valor
Compartido Walmart Chile



Considerando las características de nuestro negocio, con presencia en 165 comunas a lo largo de Chile, teníamos el desafío de llegar a organizaciones sociales en cada una de estas localidades. El Retiro Directo en Tiendas ha sido clave para lograr esa cobertura en poco tiempo y conectar así con los beneficiarios, entendiendo el tremendo significado que una iniciativa de estas características tiene en términos sociales y ambientales.”

Marcela Salas
Gerente de Sostenibilidad SMU



Red de Alimentos representa mucho de lo que nosotros creemos. Somos unos convencidos que, si logramos unirnos y coordinarnos en torno a causas, podremos llegar de manera más rápida y eficiente a entregar apoyo y soluciones a los diversos desafíos que enfrentamos. Duele saber que aún hay mucha comida que termina en la basura y no en la mesa de una familia o de una organización. El hambre duele y felicitamos a Red de Alimentos por hacerse cargo de un tema tan vital como la alimentación. Debemos ayudar a Red de Alimentos para que siga creciendo y así optimizar sus entregas y poder llegar a más personas. Ningún alimento sobra.”

Lucy Ana Avilés
Cofundadora Fundación Viento Sur



Despensas Sociales

En noviembre del 2021 logramos concretar uno de los proyectos sociales más esperados de la RED por su alto impacto.



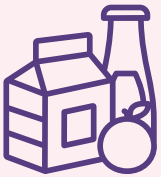
La comuna de San Bernardo fue la elegida para instalar el primer centro de entrega directa de productos de primera necesidad a personas mayores en situación de vulnerabilidad, que reciben la pensión básica solidaria de vejez o una menor al sueldo mínimo.

Los beneficiarios reciben semanalmente diversos alimentos y productos de aseo e higiene personal, que equivalen a 35 kilos por mes, con foco en el consumo de frutas y hortalizas.

Además del apoyo nutricional, las Despensas buscan ser un aporte a la comunidad de adultos mayores del programa para guiarlos y acompañarlos en la búsqueda de soluciones de problemáticas comunes tales como seguridad, rehabilitación de adicciones, problemáticas de salud, entre otros.

Esta iniciativa es posible gracias al apoyo de las empresas socias de la RED, que nos entregan los productos, y al especial aporte para su implementación, puesta en marcha y operación, de Autopista Central del Grupo Vías Chile y el apoyo de Fundación Luksic.

Desde su inauguración en diciembre, la Despensa Social ha entregado 53.065 kilos de alimentos y productos de primera necesidad, a 1.899 personas mayores.



53.065

Kilos entregados 2021



9%

Lácteos



16%

Jugos y agua



33%

Productos agrícolas



7%

Artículos de aseo e higiene



10%

Legumbres y carbohidratos



19%

Abarrotes



6%

Snacks

8.4
kilos

de alimentos
entregados en promedio
semanalmente

Testimonios de las personas mayores beneficiarias



“Cuando me hablaron de la Despensa Social no lo podía creer. Haber sido considerados y beneficiados con esta ayuda es una bendición para todos nosotros. Hay muchos adultos mayores solos, cuyos ingresos no son suficientes y no les alcanza para comer. La Despensa llegó para apoyarnos y a regalarnos, estamos muy agradecidos por eso.”

Ana del Carmen Lagos, 71 años
Beneficiaria Despensa Social San Bernardo



“Para mí ser beneficiaria de la Despensa Social ha sido un tremendo alivio. La atención que nos entregan aquí es fabulosa y las personas muy respetuosas, especialmente con nosotros los adultos mayores. El tiempo dará la razón de esta decisión. Ayudar a los más pobres siempre es bien recibido”

Marina Ojeda, 72 años
Beneficiaria Despensa Social San Bernardo



“Los adultos mayores necesitábamos una ayuda así de concreta. Aunque nos cueste admitirlo, necesitamos apoyo y la ayuda que recibimos de la Despensa es muy buena porque somos muchos los viejitos que no tenemos los recursos suficientes para acceder a este tipo de productos.”

Antonio Acevedo, 78 años
Beneficiario Despensa Social San Bernardo



“Espero ansiosamente el día que me toca venir a la Despensa porque me encanta retirar frutas y todas las cosas ricas que nos entregan. El equipo de Red de Alimentos nos atiende con mucho cariño y dedicación. Me siento muy querida y bien atendida acá.”

Norma Sánchez, 78 años
Beneficiaria Despensa Social San Bernardo

Testimonios de nuestras empresas socias



“La oportunidad de ser parte de la primera Despensa Social en el país es motivo de orgullo para todos en Autopista Central del Grupo VíasChile. En los últimos años hemos reforzado el compromiso con las comunidades y el territorio donde operamos, aceptando desafíos e involucrándonos en nuevos proyectos. Organizaciones como Red de Alimentos logran generar vínculos de ayuda consistente, aportando a una sociedad más integrada y activa, propósito que nos ha unido en esta alianza por los adultos mayores de San Bernardo, comuna donde somos vecinos.”

Andrés Barberis
Presidente del Directorio Autopista Central del Grupo VíasChile



“La pandemia nos probó la importancia de la colaboración: que al trabajar unidos podemos encontrar soluciones efectivas y eficientes a desafíos urgentes que tiene nuestra sociedad. En 2020 colaboramos con Red de Alimentos para llegar a las personas que en ese momento lo necesitaban. En 2021 apoyamos este proyecto de la primera Despensa Social del país, que entrega productos de primera necesidad a personas en situación de vulnerabilidad. Estamos orgullosos de haber podido trabajar en conjunto y de colaborar con este innovador espacio comunitario. Esperamos que sea un gran aporte para los adultos mayores de San Bernardo, que siga creciendo y llegando a cada vez más personas.”

Álvaro Ipinza
Gerente General Fundación Luksic

07

Centro de acopio en mercados mayoristas

El Centro de Acopio es una línea de acción de Red de Alimentos que busca rescatar productos agrícolas desde los mercados mayoristas hortofrutícolas de Chile, para distribuirlos entre las organizaciones sociales de la zona.

Este proyecto es parte del Plan 2020-2025 de la RED que busca aumentar el rescate de productos agrícolas para fomentar la alimentación saludable y el aporte nutricional a nuestros beneficiarios en todo Chile.

En 2021 realizamos la apertura de nuestro primer Centro de Acopio en la Macroferia de Talca, en la Región del Maule, donde logramos rescatar 17 mil kilos de frutas y verduras, beneficiando a 11 organizaciones sociales en la región.



17.080

Kilos rescatados 2021



74%
Frutas



26%
Verduras

Testimonio de nuestras organizaciones sociales



Ser beneficiarios de este proyecto nos ha permitido aumentar el nivel nutricional de nuestros adultos mayores y están muy contentos de poder acceder a frutas y verduras de calidad. Gracias a este apoyo hemos podido destinar recursos a otros gastos del hogar.”

Juliette Fuentes
Hogar Cerro La Virgen de la Fundación San Vicente de Paul



Estamos tremendamente agradecidos de esta ayuda que nos permite alimentar con frutas y verduras a todos nuestros niños y niñas del hogar. Agradecemos de todo corazón la cooperación y gestión de la RED.”

Héctor Carrasco
Corporación Cultural Social y de Desarrollo Shalom



Como fundación, no tenemos muchos recursos y una de las cosas que más nos faltan siempre son las frutas y verduras, y recibirlas de la RED para nosotros fue como una bendición.”

Paola Barrientos
Hogar Madre del Buen Consejo

Testimonio de los comerciantes



Me parece muy bueno que se haya puesto en marcha una obra social que evite el desperdicio de alimentos en la Macroferia. Es muy gratificante para nosotros poder ayudar con un granito de arena. Ojalá todos puedan sumarse a esta causa, porque hay muchas personas necesitadas.”

Victoria Navarro
Comerciante mayorista, Macroferia de Talca



Llevo más de 30 años en la Macroferia y siempre he apoyado, en especial, a los adultos mayores. Tenemos que ser conscientes de que hay mucha gente que necesita ayuda y, si podemos colaborar con alimentos, hay que hacerlo. Invito a todos a entusiasmarse y ayudar a la RED.”

Claudio Albornoz
Comerciante mayorista, Macroferia de Talca



Cuando me preguntaron si quería ayudar a la RED no lo dudé ni un segundo y quise aportar inmediatamente. Nadie está libre de la necesidad y ayudar a tantas personas me hace sentir más humano. Como comerciante, me siento feliz de poder aportar con un granito de arena en esta tremenda causa.”

Freddy Sánchez
Comerciante mayorista, Macroferia de Talca



Soy comerciante de la Macroferia hace 20 años y cuando supe que la Red de Alimentos estaba aquí quise colaborar inmediatamente. Estoy muy agradecido de ser parte de esta cadena de ayuda y, mientras pueda hacerlo, seguiré colaborando.”

Óscar Rubio
Comerciante mayorista, Macroferia de Talca

08

Hitos

Solidaridad en la RED



Participamos en la campaña “Conectamos Héroes”

La iniciativa de **DIRECTV Latam y The Global FoodBanking Network** desarrollada en marzo, permitió entregar más de 1,5 millones de platos de comida a quienes más lo necesitan en 18 países de América.



“Soprole te Requeteacompañá” ayuda a Red de Alimentos

A través de esta campaña desarrollada en marzo, **Soprole** entregó a la RED 55.000 productos lácteos para distribuirlos entre organizaciones sociales que ayudan a niños en edad escolar para sus colaciones en el regreso a clases.



Ayuda para los Bomberos de San José de Maipo

En enero apoyamos al Cuerpo de Bomberos de San José de Maipo haciéndoles entrega de agua embotellada y otros productos para ayudar a sus voluntarios y la comunidad, que se vio afectada por inundaciones, aluviones, cortes de luz y de agua tras las fuertes lluvias de los días anteriores.



Entregamos productos saludables a 130 ollas comunes de todo Chile

En marzo más de 28 mil personas que acuden a 130 comedores solidarios de todo el país fueron beneficiados con el proyecto de “Entrega de Alimentos Saludables a Ollas Comunes” financiado a través del Fondo para las Organizaciones de la Sociedad Civil y ejecutado por Red de Alimentos, con la colaboración de **Elige Vivir Sano del Ministerio de Desarrollo Social y Familia**.



Más de un millón de mascarillas para nuestras organizaciones sociales

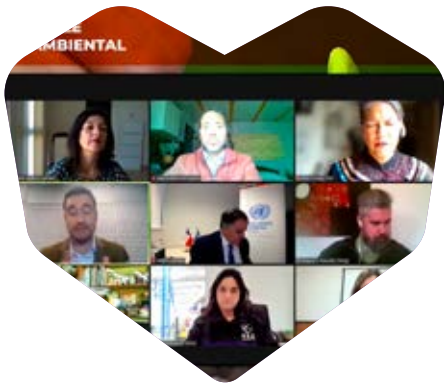
En julio la empresa **Implementos** donó 1,6 millones de mascarillas a la RED para ser distribuidas a las organizaciones sociales y ayudarlas en la protección adecuada contra COVID-19, como parte de una estrategia integral de medidas para suprimir la transmisión de coronavirus y salvar vidas.



Entregamos productos saludables a 564 ollas comunes de todo Chile

En agosto, el proyecto que es parte del **Plan de Seguridad Alimentaria** coordinado por **Elige Vivir Sano**, cuadruplicó su presupuesto respecto de la primera etapa lanzada en marzo y se logró concretar la entrega de más de 920 mil kilos de alimentos a ollas comunes de las 16 regiones del país.

Vinculación con el medio



Participamos en el seminario “Sistemas Alimentarios en Chile frente a la actual crisis ambiental” organizado por ONU Chile

La actividad se desarrolló en septiembre y buscó sensibilizar la interacción existente entre medio ambiente y sistemas alimentarios, y encontrar medidas de corto y largo plazo en pos de la sostenibilidad ambiental, en línea con la Cumbre de Naciones Unidas sobre los Sistemas Alimentarios.



Estuvimos en el seminario del Centro de Políticas Públicas UC

El encuentro, realizado en el mes de enero, estuvo enfocado en la colaboración entre empresas y la sociedad civil. En nuestra intervención destacamos la importancia de aplicar tecnología en las fundaciones.



Expusimos en la Cumbre R para impulsar la economía circular y las 3R

El primer encuentro, realizado en noviembre, reunió al sector público, privado, las organizaciones de la sociedad civil y la ciudadanía con el propósito de generar una transformación social hacia el desarrollo sostenible y la protección del medioambiente.

Reconocimientos



Elegidos entre las mejores iniciativas colaborativas para enfrentar las crisis y aumentar la resiliencia de comunidades

La “Red Virtual” de Red de Alimentos fue reconocida en mayo por “De esta salimos juntos” como una de las iniciativas que ha logrado impactar positivamente a las comunidades y territorios, aumentando su resiliencia y capacidad de reactivación con el fin de alcanzar el Objetivo de Desarrollo Sostenible de las Naciones Unidas, “Hambre Cero”.



Somos uno de los mejores proyectos sociales y ambientales de Iberoamérica!

Nuestros proyectos Red Virtual y Retiro Directo en Tiendas fueron destacados en los “Premios Verde 2021”, uno de los reconocimientos de sostenibilidad más relevantes del mundo que cada año da visibilidad a los mejores proyectos sociales y ambientales de Iberoamérica.



Fundador de Red de Alimentos recibe “Premio Fundación Credicorp Capital 2021”

Carlos Ingham, actual presidente honorario de la RED, fue reconocido por la Fundación Credicorp Capital por su contribución a la Filantropía Sustentable.

Convenios y alianzas



Asesoría de Synqos para nuestro nuevo centro de distribución

La empresa Synqos, consultora internacional de logística y supply chain, apoyó a la RED con una asesoría probono para diseñar su nuevo centro de distribución. Esto, en el marco del Plan 2025 que considera siete proyectos que le permitirán a la RED triplicar el rescate de alimentos y productos de primera necesidad lo que impactará a más de un millón de personas al año en todo el país.



Más de 3.000 pólizas de seguro de Betterfly para nuestros beneficiarios

La startup chilena, que permite a sus afiliados realizar donaciones sociales gracias a sus hábitos saludables, entregó más de tres mil pólizas de Seguro Covid-19 Solidario a los beneficiarios de las organizaciones sociales socias de la RED.



VíasChile: Un gran aliado para ayudar a los personas mayores en situación de vulnerabilidad

El Grupo VíasChile, operador de Autopista Central, se comprometió a financiar la construcción y parte de los costos de operación de los primeros tres años de la Despensa Social de San Bernardo: el programa social dirigido a los personas mayores más vulnerables.



La Fundación Viento Sur se suma a la RED

Ante el aumento de la malnutrición en Chile producto de la pandemia, Red de Alimentos recibió el apoyo de Fundación Viento Sur para financiar, durante los próximos tres años, los proyectos Retiro Directo en Tiendas y el Centros de Acopio en Mercados Mayoristas. Ambas son iniciativas que buscan aumentar el rescate de alimentos y productos de primera necesidad, para distribuirlos entre quienes más lo necesitan.



MELT Pizzas se suma al Retiro Directo en Tiendas

La empresa, que se integró a la Red Virtual, entrega pizzas para que las organizaciones sociales socias de la RED puedan retirarlas directamente desde sus locales.



Campaña de donación junto a PedidosYa

Los usuarios de PedidosYa pueden realizar sus donaciones al momento de pagar sus pedidos cuando usan medios de pago digitales. De esta forma, el aporte de cada usuario es recibido de forma directa por Red de Alimentos.

Eventos y celebraciones



Celebramos el mes de la solidaridad con nuestros socios

Más de 10 empresas celebraron el mes de la solidaridad en Red de Alimentos realizando un voluntariado simbólico en nuestro centro de distribución. En la actividad participaron diversos representantes de las empresas socias de la RED como Nestlé, Pronto Copec, Abastible, Watt's, Soprole, Fundación Viento Sur, Fundación Luksic, Megacentro, Nazar, entre otras, que colaboraron en el proceso de selección de frutas y verduras.



Almuerzo nutritivo con Pronto Copec en residencia de personas mayores

En octubre, para celebrar el Día de la Alimentación, junto a Pronto Copec, llevamos alimentos a las personas mayores del Hogar Italiano que disfrutaron de un rico almuerzo lleno de alegría y mucho sabor.



100.000 kilos de salsa de tomates de Unilever a la RED

Para celebrar esta entrega, realizamos una tallarinata en la Fundación 7 Valores de Vida de la comuna de Cerro Navia. La actividad contó con la participación de 60 beneficiarios y más de 20 voluntarios.



Celebramos las 1.000 toneladas de Walmart a través del Retiro Directo en Tiendas

Después de más de una década de la firma de la alianza estratégica con Walmart, en diciembre anunciamos el rescate de más de 1.000 toneladas de productos desde sus supermercados durante 2021, cuadruplicando la donación realizada el año anterior. Esta colaboración ayudó a más de 17.900 personas pertenecientes a 327 organizaciones sociales beneficiarias del Retiro Directo en Tiendas de la RED de Arica a Magallanes.



Inauguramos la primera Despensa Social de Chile

En diciembre celebramos la apertura del primer centro de entrega de alimentos y productos de primera necesidad enfocado en personas mayores en situación de vulnerabilidad en la comuna de San Bernardo. El proyecto, de alto impacto social, se sustenta gracias al aporte de Autopista Central del Grupo VíasChile y el apoyo de Fundación Luksic, además de todas las empresas socias de la RED que entregan los productos que rescatamos.



Organizaciones sociales socias de Red de Alimentos

09

Gestión de organizaciones sociales

En Red de Alimentos apoyamos el trabajo de diversas organizaciones sociales a lo largo del país, permitiéndoles atender las necesidades y demandas de alimentación e higiene de todas aquellas personas que son beneficiarias de sus programas de atención social, tales como residencias de niños, de ancianos y de personas en situación de discapacidad, así como también ollas comunes en sectores más desprotegidos, centros de rehabilitación de drogas y alcohol, entre muchas otras.

Luego de un proceso de postulación e incorporación que les permite ser socios de la RED, las organizaciones reciben productos que apoyan su gestión y mejoran la calidad de vida de sus beneficiarios.

El equipo de la RED acompaña a los encargados de las organizaciones sociales en las gestiones relacionadas con la correcta y eficiente recepción y uso de los productos, así como también en la detección y apoyo de necesidades que tengan, activando alianzas con instituciones que puedan prestar apoyo. En esa línea, durante el 2021 se intermediaron múltiples alianzas que permitieron entregar pólizas de seguro para enfrentar los efectos del Covid 19, realizar cursos de habilidades financieras domésticas orientado a dirigentes sociales, charlas de alimentación responsable y saludable y voluntariado de transporte de productos, entre otras.

En 2021 realizamos:



958

gestiones de incorporación de organizaciones sociales.



2.627

gestiones de acompañamiento



45.421

llamados telefónicos a beneficiarios finales, con el objetivo de asegurar el correcto uso y consumo de los productos entregados y entender con mayor profundidad sus necesidades.

Gestión de beneficiarios de Despensas Sociales

Las Despensas Sociales nos permiten relacionarnos de manera directa con las personas mayores, para mejorar su nutrición y calidad de vida y también desarrollar estrategias de vinculación entre nuestras empresas socias y la comunidad.



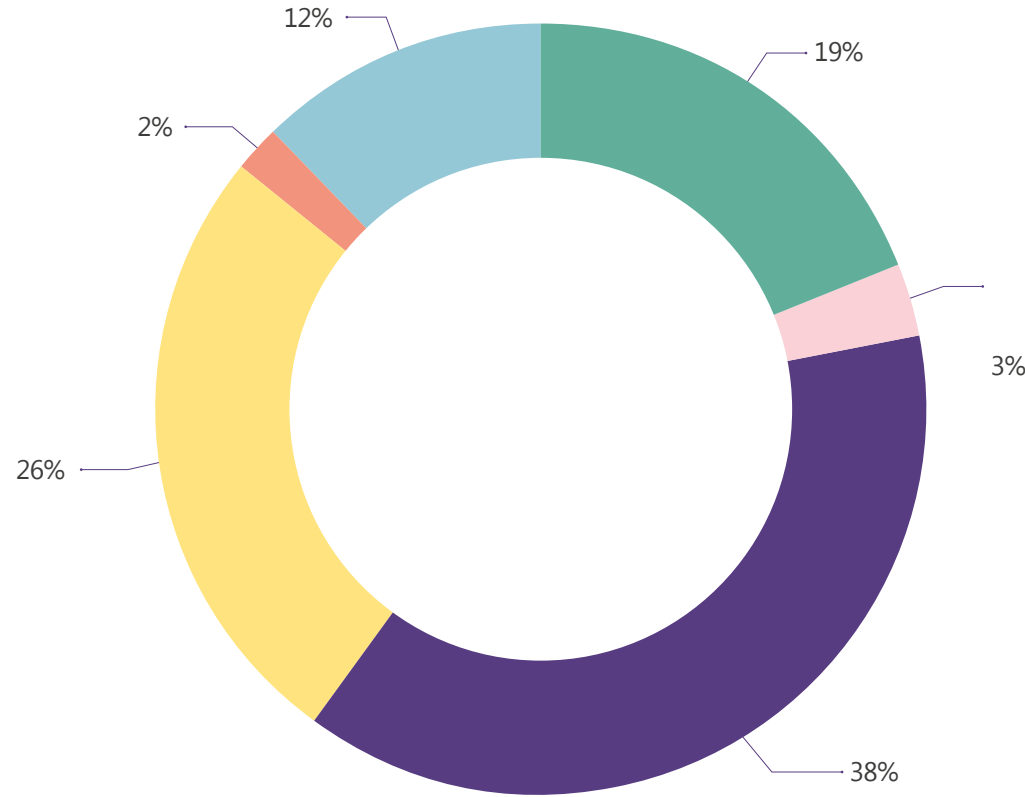
Este proyecto nace de la búsqueda de nuevos mecanismos de relacionamiento social que nos permiten, de manera innovadora, dar soluciones flexibles, no solo con la entrega de productos de primera necesidad, sino también con la activación de redes de colaboración en favor de las personas mayores que viven en las comunidades cercanas a las Despensas.

Bajo este programa, realizamos un diagnóstico de las principales necesidades que se perciben en los territorios, desde la perspectiva de los propios vecinos, e instalamos planes de trabajo colaborativo que apoyan su solución.

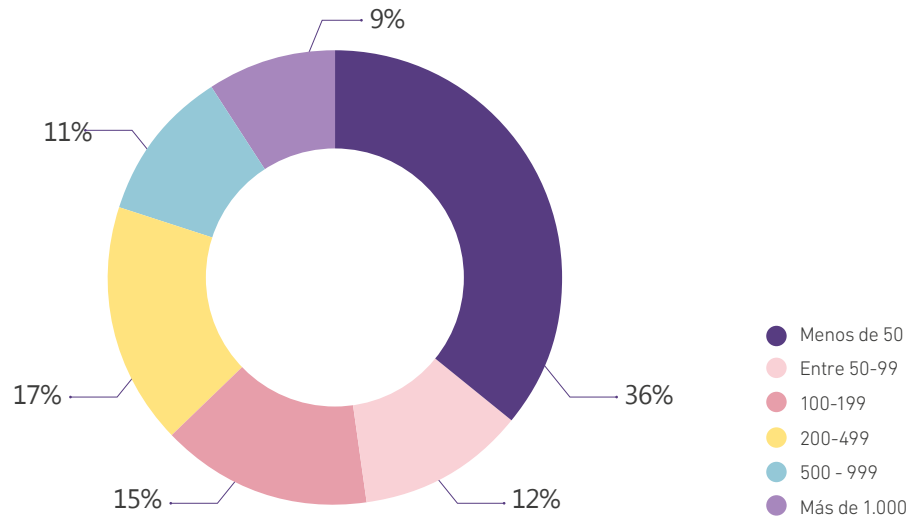


Centros de atención de organizaciones sociales por tipo de actividad

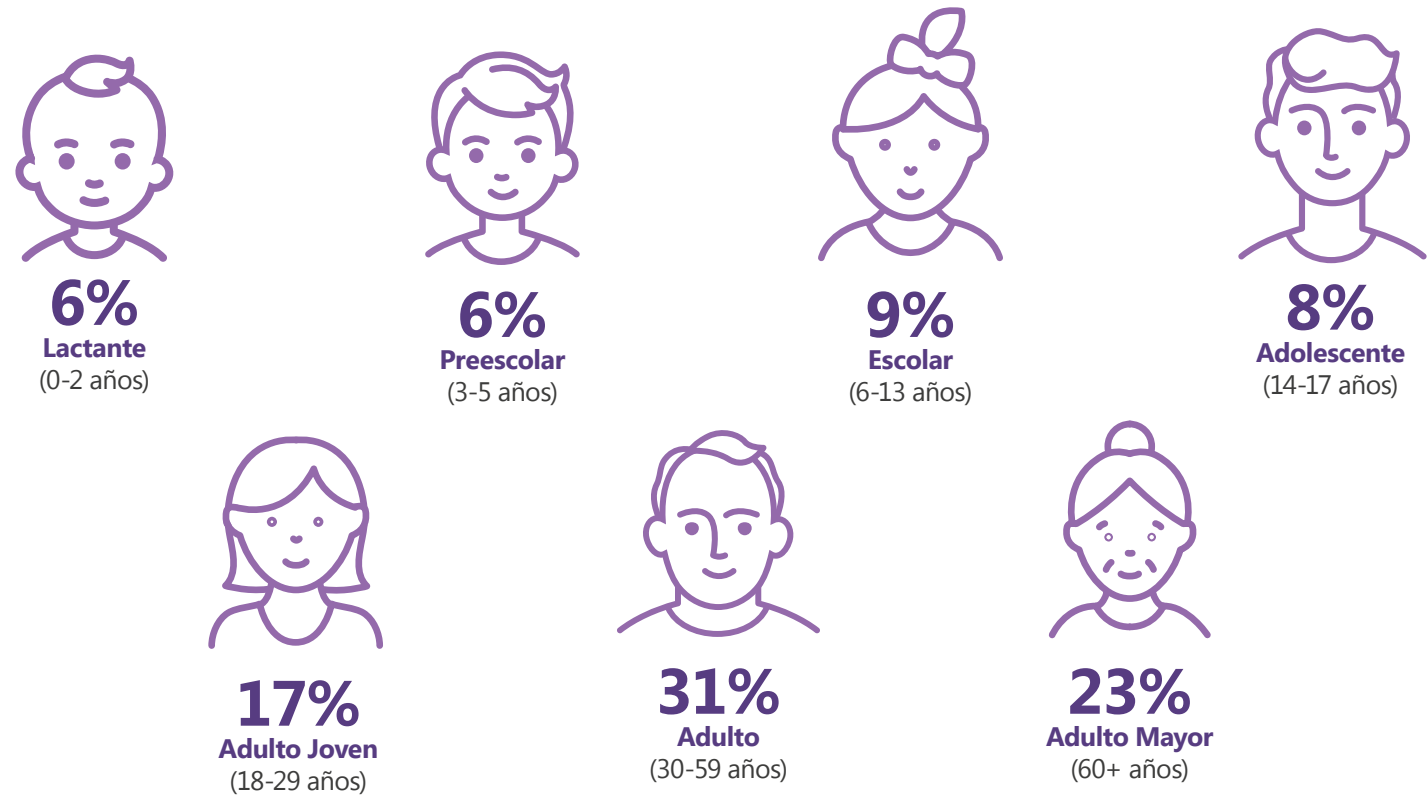
- Canastas de apoyo a familias
- Comedores sociales
- Ollas comunes
- Programas de asistencia residencial y domiciliaria
- Rutas Calle
- Talleres



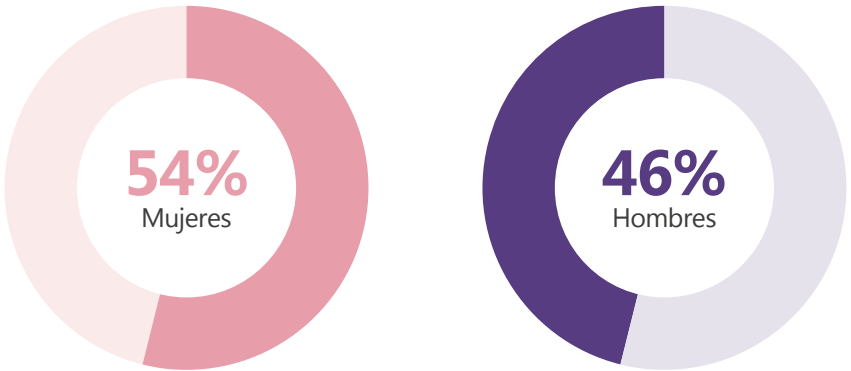
Organizaciones sociales por cantidad de beneficiarios



Caracterización de nuestros beneficiarios:
Por rango etario



Por género



Organizaciones Sociales

	AGRUPACIÓN CASA DE LIBERACIÓN		AGRUPACIÓN DE ACCIÓN SOCIAL FRANCISCANA	AGRUPACIÓN DE DISCAPACIDAD SANTA TERESA DE ÁVILA	AGRUPACIÓN DE MUJERES LAS AGUSTINAS			AGRUPACIÓN LA VOZ DE LOS PACIENTES	RECICLADORES UNIDOS SIN FRONTERAS	
			AGRUPACIÓN SOLIDARIA DEL RENUEVO						ASAMBLEA DE DIOS MISIONERO INTERNACIONAL VICTORIA DEL ESPÍRITU	
				ASOCIACIÓN ESTABLECIMIENTO LARGA ESPERANZA ADULTO MAYOR SAN BERNARDO DE CHILLAN VIEJO						CENTRO CULTURAL COLONIA ECUATORIANA
						CENTRO CULTURAL Y SOCIAL DE SUPERACIÓN LA ESPERANZA	CENTRO DE AYUDA AL NIÑO BERNARDITA SERRANO		CENTRO DE ORIENTACIÓN RESCATADOS DEL MUNDO	
CENTRO DE REHABILITACIÓN DE ALCOHOLISMO Y DROGADICCIÓN HOGAR GÉNESIS CALAMA				CLUB DEL ADULTO MAYOR DISFRUTANDO LA TERCERA EDAD			CLUB DEPORTIVO SOCIAL Y CULTURAL VAMPI-BLOCK		COMITÉ DE ACCIÓN SOCIAL NUEVA ALBORADA	
	COMITÉ DE ALLEGADOS VIDA NUEVA	COMITÉ DE DESARROLLO LOCAL Y CULTURAL INFANTO JOVEN NUEVA GENERACIÓN	COMITÉ DE VIVIENDAS ALTOS DE CORONEL	COMITÉ NUEVA ILUSIÓN DEL PARQUE		COMITÉ VECINAL DE SEGURIDAD CIUDADANA Y CENTRO DE DESARROLLO ÁREA TRECE				
							CONSEJO COMUNAL DE LA DISCAPACIDAD DE PEÑALOLÉN			
CONSEJO VECINAL DE DESARROLLO DEL BARRIO POBLACIÓN O'HIGGINS	CONVENCIÓN EVANGÉLICA BAUTISTA DE CHILE	COOPERADORES DE LA OBRA DON GUANELLA								
	CORPORACIÓN CULTURAL TALAGANTE					CORPORACIÓN DE AYUDA A LA COMUNIDAD ESCUELA DE SERVICIO DE MANQUEHUE				
			CORPORACIÓN DE ESTUDIOS Y DESARROLLO DE ESTRATEGIAS TRANSDISCIPLINARIA				CORPORACIÓN EDUCACIONAL ALAMIRO PÉREZ		CORPORACIÓN EDUCACIONAL PEDRO AGUIRRE CERDA	
CORPORACIÓN EDUCACIONAL KUMELÉN DE LAMPA					CORPORACIÓN EVANGÉLICA DE AYUDA AL ANCIANO DESAMPARADO CRISTO VIENE					
CORPORACIÓN LA CASA DE TODOS										
				CREANDO REDES PARA CHILE Y EL MUNDO					FUNDACIÓN AGRÍCOLA CENTROS DE REHABILITACIÓN NEWEN MI HOGAR	
			FUNDACIÓN AMUILLANG	FUNDACIÓN AQUÍ PRESENTE PAINE						
				FUNDACIÓN CENTRO DE APOYO FAMILIAR						
FUNDACIÓN COLOR ESPERANZA						FUNDACIÓN CRECER CHILE				
										
		FUNDACIÓN DE BENEFICENCIA PÚBLICA POR MÁS				FUNDACIÓN DIMPNA				
	FUNDACIÓN EDUCACIONAL SAN FRANCISCO DE LA ARAUCANÍA	FUNDACIÓN EDUCACIONAL VOLEMOS ALTO				FUNDACIÓN ELIM		FUNDACIÓN EMIGRANTES LATINOS UNIVERSALES	FUNDACIÓN EMMA CENTRO DE ATENCIÓN Y ESTUDIOS DE LA MATERNIDAD	
			FUNDACIÓN FUTBOLEA			FUNDACIÓN GANBARU			FUNDACIÓN HERMANO ANDRÉS FUENTE DE AYUDA FRATERNAL	

			FUNDACIÓN IMAGINA, PEQUEÑOS NEGOCIOS, GRANDES EMPRENDEDORES					FUNDACIÓN KALI	
	FUNDACIÓN LA ESPERANZA CRECE		FUNDACIÓN LA PLAZA DE CRISTO						
			ASTORECA						
		FUNDACIÓN MISERICORDIA QUIERO DAR						FUNDACIÓN NIÑOS EN LA HUELLA MENORES DE LA CALLE	
		FUNDACIÓN ORGANIZACIONAL SOCIAL CULTURAL Y DEPORTIVA TELEFÓN							
									
									
									
			FUNDACIÓN TE ACOGE						
		HERMANAS MISIONERAS FRANCISCANAS							
		IGLESIA EVANGÉLICA PENTECOSTAL EL RENUEVO EN ESPÍRITU Y EN VERDAD							
									
									
									
									
									
									
									
									
									
									
									

Organización Social	Personas entre 0-2 años	Personas entre 3-5 años	Personas entre 6-13 años	Personas entre 14-17 años	Personas entre 18-29 años	Personas entre 30-59 años	Personas mayores a 60 años
AGENCIA ADVENTISTA DE DESARROLLO Y RECURSOS ASISTENCIAL				♥	♥	♥	♥
AGRUPACIÓN CASA DE LIBERACIÓN					♥	♥	♥
AGRUPACIÓN CULTURAL GRUPO DE AUTOAYUDA FAMILIAR EL RENACER DEL FÉNIX	♥	♥	♥	♥	♥	♥	♥
AGRUPACIÓN DE ACCIÓN SOCIAL FRANCISCANA						♥	
AGRUPACIÓN DE DISCAPACIDAD SANTA TERESA DE ÁVILA	♥	♥	♥	♥	♥	♥	♥
AGRUPACIÓN DE MUJERES LAS AGUSTINAS	♥	♥	♥	♥	♥	♥	♥
AGRUPACIÓN DE PADRES DE NIÑOS DISCAPACITADOS APANDI	♥	♥	♥	♥	♥	♥	♥
AGRUPACIÓN DE PADRES Y AMIGOS POR LA INTEGRACIÓN DEL TRISÓMICO 21, APAIT 21	♥	♥	♥	♥	♥	♥	♥
AGRUPACIÓN LA VOZ DE LOS PACIENTES		♥	♥	♥	♥	♥	♥
AGRUPACIÓN RECICLADORES UNIDOS SIN FRONTERAS					♥	♥	
AGRUPACIÓN SOCIAL COMEDOR SOLIDARIO SAN ALBERTO HURTADO	♥	♥	♥	♥	♥	♥	♥
AGRUPACIÓN SOCIAL CULTURAL MANANTIALES	♥	♥	♥	♥	♥	♥	♥
AGRUPACIÓN SOCIAL Y CULTURAL MISIÓN ESPERANZA	♥	♥	♥	♥	♥	♥	♥
AGRUPACIÓN SOCIAL, CULTURAL Y DEPORTIVA CREACIÓN	♥	♥		♥	♥	♥	♥
AGRUPACIÓN SOLIDARIA EL RENUENO	♥	♥	♥	♥	♥	♥	♥
AGRUPACIÓN SOLIDARIA ENTREGANDO ALEGRÍA DE CALLE LARGA	♥	♥	♥	♥	♥	♥	♥
ALDEAS INFANTILES SOS CHILE	♥	♥	♥	♥	♥	♥	
ARZOBISPADO DE SANTIAGO PARROQUIA JESÚS CARPINTERO	♥	♥	♥	♥	♥	♥	♥
ARZOBISPADO DE SANTIAGO PARROQUIA SAN PEDRO Y SAN PABLO						♥	♥
ARZOBISPADO DE SANTIAGO VICARÍA DE LA PASTORAL SOCIAL	♥	♥	♥	♥	♥	♥	♥
ASAMBLEA DE DIOS MISIONERO INTERNACIONAL VICTORIA DEL ESPÍRITU	♥	♥	♥	♥	♥	♥	♥
ASOCIACIÓN BENÉFICA CRISTIANA DE DESARROLLO INTEGRAL, PRODEIN	♥	♥	♥	♥	♥	♥	♥
ASOCIACIÓN COLOMBIA SOMOS TODOS	♥	♥	♥	♥	♥	♥	♥
ASOCIACIÓN CRISTIANA DE JÓVENES DE SANTIAGO, ACJ O YMCA	♥	♥	♥	♥	♥	♥	♥
ASOCIACIÓN DE PADRES Y AMIGOS DE LOS AUTISTAS		♥	♥	♥	♥	♥	
ASOCIACIÓN EDUCANDO EN MOVIMIENTO	♥	♥	♥	♥	♥	♥	♥

Organización Social	Personas entre 0-2 años	Personas entre 3-5 años	Personas entre 6-13 años	Personas entre 14-17 años	Personas entre 18-29 años	Personas entre 30-59 años	Personas mayores a 60 años
ASOCIACIÓN ESTABLECIMIENTO LARGA ESTADÍA ADULTO MAYOR SAN BERNARDO DE CHILLÁN VIEJO							♥
ASOCIACIÓN INMIGRANTE FELIZ	♥	♥	♥	♥	♥	♥	♥
ASOCIACIÓN YO CUIDO	♥	♥	♥	♥	♥	♥	♥
CÁMARA DE TURISMO CAJÓN DEL MAIPO	♥	♥	♥	♥	♥	♥	♥
CASA DE ACOGIDA MINISTERIO HANANEEL					♥	♥	♥
CENTRO ABIERTO HERMANOS EN CRISTO				♥	♥		
CENTRO CULTURAL COLONIA ECUATORIANA	♥	♥	♥	♥	♥	♥	♥
CENTRO CULTURAL CREANDO SUEÑOS	♥	♥	♥	♥	♥	♥	♥
CENTRO CULTURAL ESMERALDA PUEDE						♥	♥
CENTRO CULTURAL JÓVENES EN ACCIÓN	♥	♥	♥	♥	♥	♥	♥
CENTRO CULTURAL KOROVA	♥	♥	♥	♥	♥	♥	♥
CENTRO CULTURAL Y ARTÍSTICO GRUPO SCOUT SANTA ISABEL DE HUNGRÍA	♥	♥	♥	♥	♥	♥	♥
CENTRO CULTURAL Y ESTUDIOS DEDAL DE ORO	♥	♥	♥	♥	♥	♥	♥
CENTRO CULTURAL Y SOCIAL DE SUPERACIÓN LA ESPERANZA		♥	♥	♥	♥	♥	♥
CENTRO DE AYUDA AL NIÑO BERNARDITA SERRANO		♥	♥	♥			
CENTRO DE DESARROLLO SOCIAL MI CASA ES TU CASA	♥	♥	♥	♥	♥	♥	♥
CENTRO DE ORIENTACIÓN RESCATADOS DEL MUNDO	♥	♥	♥	♥	♥	♥	♥
CENTRO DE REHABILITACION DE ALCOHOL Y DROGAS TEMPLE DE LINARES					♥	♥	♥
CENTRO DE REHABILITACIÓN DE ALCOHOLISMO Y DROGADICCIÓN HOGAR GÉNESIS CALAMA		♥	♥		♥	♥	♥
CENTRO DE REHABILITACIÓN VIDA NUEVA					♥	♥	
CENTRO ESPERANZA NUESTRA					♥	♥	♥
CENTRO SOCIAL CULTURAL Y DEPORTIVO EMBAJADORES COLOMBIANOS EN IQUIQUE	♥	♥	♥	♥	♥	♥	♥
CLUB DE ADULTO MAYOR DISFRUTANDO LA TERCERA EDAD	♥	♥	♥	♥	♥	♥	♥
CLUB DE ADULTO MAYOR EL ESFUERZO CENTENARIO II					♥	♥	♥
CLUB DEPORTIVO POBLACIÓN SIMÓN BOLIVAR	♥	♥	♥	♥	♥	♥	♥
CLUB DEPORTIVO SOCIAL Y CULTURAL VAMPI-BLOCK	♥	♥	♥	♥	♥	♥	♥

Organización Social	Personas entre 0-2 años	Personas entre 3-5 años	Personas entre 6-13 años	Personas entre 14-17 años	Personas entre 18-29 años	Personas entre 30-59 años	Personas mayores a 60 años
COMITÉ DE ACCIÓN SOCIAL FUENTE DE VIDA	♥	♥	♥	♥	♥	♥	♥
COMITÉ DE ACCIÓN SOCIAL NUEVA ALBORADA						♥	♥
COMITÉ DE ACCIÓN SOCIAL TRAS EL LEGADO DE SAN ALBERTO HURTADO	♥	♥	♥	♥	♥	♥	♥
COMITÉ DE ADELANTO UN VIVIR MEJOR	♥	♥	♥	♥	♥	♥	♥
COMITÉ DE ALLEGADOS VIDA NUEVA	♥	♥	♥	♥	♥	♥	♥
COMITÉ DE DESARROLLO LOCAL Y CULTURAL INFANTO JOVEN NUEVA GENERACIÓN	♥	♥	♥	♥	♥	♥	♥
COMITÉ DE VIVIENDA ALTOS DE CORONEL			♥	♥	♥	♥	♥
COMITÉ NUEVA ILUSIÓN DEL PARQUE	♥	♥	♥	♥	♥	♥	♥
COMITE PRO-AYUDA REHABILITACION Y RESTAURACION SEMBRADORES COQUIMBO					♥	♥	♥
COMITÉ VECINAL DE SEGURIDAD CIUDADANA Y CENTRO DE DESARROLLO ÁREA TRECE	♥	♥	♥	♥	♥	♥	♥
COMITÉ VIVIENDA SAN JOSÉ OBRERO	♥	♥	♥	♥	♥	♥	♥
COMUNIDAD TERAPÉUTICA GENTE JOVEN						♥	♥
COMUNIDAD TERAPÉUTICA HORIZONTE		♥	♥	♥	♥	♥	♥
COMUNITA PAPA GIOVANNI XXIII	♥	♥	♥	♥	♥	♥	♥
CONGREGACIÓN CRISTIANA EVANGÉLICA	♥	♥	♥	♥	♥	♥	♥
CONGREGACIÓN DE LOS RELIGIOSOS TERCARIOS CAPUCHINOS	♥	♥	♥	♥	♥		
CONGREGACIÓN DE RELIGIOSAS ADORATRICES	♥	♥	♥	♥	♥	♥	♥
CONGREGACIÓN HERMANAS HOSPITALARIAS DE SAN JOSÉ					♥	♥	♥
CONGREGACIÓN HERMANITAS DE LOS ANCIANOS DESAMPARADOS					♥	♥	♥
CONGREGACIÓN PEQUEÑA OBRA DE LA DIVINA PROVIDENCIA		♥	♥	♥	♥	♥	♥
CONGREGACIÓN PEQUEÑAS HERMANAS MISIONERAS DE LA CARIDAD			♥	♥	♥	♥	
CONGREGACIÓN SIERVAS DE JESÚS	♥	♥	♥	♥	♥	♥	♥
CONSEJO COMUNAL DE LA DISCAPACIDAD DE PEÑALOLÉN	♥	♥	♥	♥	♥	♥	♥
CONSEJO DE UNIDADES PASTORALES SANTIAGO CUPREM	♥	♥	♥	♥	♥	♥	♥
CONSEJO NACIONAL DE PROTECCIÓN A LA ANCIANIDAD							♥

Organización Social	Personas entre 0-2 años	Personas entre 3-5 años	Personas entre 6-13 años	Personas entre 14-17 años	Personas entre 18-29 años	Personas entre 30-59 años	Personas mayores a 60 años
CONSEJO VECINAL DE DESARROLLO DEL BARRIO POBLACIÓN O'HIGGINS					♥	♥	♥
CONVENCIÓN EVANGÉLICA BAUTISTA DE CHILE						♥	♥
COOPERADORES DE LA OBRA DON GUANELLA							♥
COORPORACIÓN DE BENEFICENCIA PADRE PATRICIO ESPINOSA	♥	♥	♥	♥	♥	♥	♥
CORPORACIÓN ACOGIDA	♥	♥	♥	♥	♥	♥	♥
CORPORACIÓN AYUDA DEPORTES	♥	♥	♥	♥	♥	♥	♥
CORPORACIÓN CENTRO DE TRASTORNO DEL MOVIMIENTO						♥	♥
CORPORACIÓN COMUNIDAD VÍNCULOS	♥	♥	♥	♥	♥	♥	♥
CORPORACIÓN CORAZONES UNIDOS	♥	♥	♥	♥	♥	♥	♥
CORPORACIÓN CREATTE	♥	♥	♥	♥	♥	♥	♥
CORPORACIÓN CRECIENDO CON LOMAS					♥	♥	♥
CORPORACIÓN CULTURAL SOCIAL Y DESARROLLO SHALOM	♥	♥	♥	♥	♥	♥	
CORPORACIÓN CULTURAL TALAGANTE		♥	♥	♥	♥	♥	♥
CORPORACION DE ADELANTO DE LA COMUNA DE PANGUIPULLI	♥	♥	♥	♥	♥	♥	♥
CORPORACIÓN DE AMIGOS DEL HOSPITAL ROBERTO DEL RÍO, COAR	♥		♥		♥		
CORPORACIÓN DE APOYO A LA NIÑEZ Y JUVENTUD EN RIESGO SOCIAL LLEQUÉN	♥	♥	♥	♥	♥	♥	
CORPORACIÓN DE ARTISTAS POR LA REHABILITACIÓN Y REINSERCIÓN SOCIAL A TRAVÉS DEL ARTE		♥	♥	♥	♥	♥	♥
CORPORACIÓN DE AYUDA A LA COMUNIDAD ESCUELA DE SERVICIO DE MANQUEHUE	♥				♥	♥	♥
CORPORACIÓN DE AYUDA AL NIÑO DESNUTRIDO DE PAINE, CANDES	♥	♥			♥	♥	♥
CORPORACIÓN DE AYUDA AL NIÑO QUEMADO, COANIQUEM	♥	♥	♥	♥		♥	
CORPORACIÓN DE AYUDA AL PACIENTE ESQUIZOFRÉNICO Y FAMILIARES, CAPEF					♥	♥	♥
CORPORACIÓN DE AYUDA AL PACIENTE MENTAL, CORPAM						♥	♥
CORPORACIÓN DE DEPORTES BOSTON COLLEGE DE CHILE			♥	♥	♥		
CORPORACIÓN DE DESARROLLO RAYÉN MAHUIDA	♥	♥	♥	♥	♥	♥	♥
CORPORACIÓN DE EMPRENDIMIENTO SOCIAL Y ACOGIDA MAÑANA					♥	♥	♥

Organización Social	Personas entre 0-2 años	Personas entre 3-5 años	Personas entre 6-13 años	Personas entre 14-17 años	Personas entre 18-29 años	Personas entre 30-59 años	Personas mayores a 60 años
CORPORACION DE ESTUDIOS Y DESARROLLO DE ESTRATEGIAS TRANSDISCIPLINARIA	♥	♥	♥	♥	♥	♥	♥
CORPORACIÓN DE HOGARES ESTUDIANTILES DIVINA PROVIDENCIA					♥	♥	
CORPORACIÓN DE INVESTIGACIÓN Y DESARROLLO DE LA SOCIEDAD Y LAS MIGRACIONES, COLECTIVO SIN FRONTERAS	♥	♥	♥	♥	♥	♥	♥
CORPORACIÓN DE SERVICIO SOCIAL EL NAZARENO	♥	♥	♥	♥	♥	♥	♥
CORPORACIÓN ECOPASAPORTE	♥	♥	♥	♥	♥	♥	♥
CORPORACIÓN EDUCACIONAL ALAMIRO PÉREZ			♥		♥	♥	♥
CORPORACIÓN EDUCACIONAL DEL ARZOBISPADO DE SANTIAGO	♥	♥	♥	♥	♥	♥	♥
CORPORACIÓN EDUCACIONAL EDUCADOR PEDRO AGUIRRE CERDA	♥	♥	♥	♥	♥	♥	♥
CORPORACIÓN EDUCACIONAL KUMELÉN DE LAMPA	♥	♥	♥	♥	♥	♥	♥
CORPORACIÓN EDUCACIONAL Y ASISTENCIAL HELLEN KELLER	♥	♥	♥	♥	♥		
CORPORACIÓN EDUCACIONAL Y DE BENEFICENCIA CRISTO JOVEN		♥	♥	♥	♥	♥	♥
Corporación El Arca	♥	♥	♥	♥	♥	♥	♥
CORPORACIÓN EL TALLER DEL MAESTRO	♥	♥	♥	♥	♥	♥	♥
CORPORACIÓN EVANGÉLICA DE AYUDA AL ANCIANO DESAMPARADO CRISTO VIENE							♥
CORPORACIÓN HOGAR BELÉN		♥	♥	♥	♥	♥	
CORPORACIÓN HOGAR DE MENORES CARDENAL JOSÉ MARÍA CARO		♥	♥	♥	♥		
CORPORACIÓN IGLESIA ALIANZA CRISTIANA Y MISIONERA		♥	♥	♥			
CORPORACION INTEGRAL EDUCATIVA Y SOCIAL PARA EL DESARROLLO DE LA COMUNIDAD	♥	♥	♥	♥	♥	♥	♥
CORPORACIÓN KINTUNIEN AYUN	♥	♥	♥	♥	♥	♥	♥
Corporación la casa de Todos						♥	♥
CORPORACIÓN LA CASA DEL PADRE DEMETRIO	♥	♥	♥	♥	♥	♥	♥
CORPORACIÓN MISIÓN DE MARÍA	♥						
CORPORACIÓN NUESTRA CASA					♥	♥	♥
CORPORACIÓN PARA LA ATENCIÓN INTEGRAL DEL MALTRATO AL MENOR EN LA REGIÓN DEL BIOBÍO, CATIM	♥	♥	♥	♥	♥	♥	♥
CORPORACIÓN PARA LA INFANCIA DE SANTIAGO	♥	♥	♥	♥	♥	♥	♥
CORPORACIÓN PARA LA NUTRICIÓN INFANTIL, CONIN	♥	♥	♥				

Organización Social	Personas entre 0-2 años	Personas entre 3-5 años	Personas entre 6-13 años	Personas entre 14-17 años	Personas entre 18-29 años	Personas entre 30-59 años	Personas mayores a 60 años
CORPORACIÓN PARA LA PREVENCIÓN REHABILITACIÓN E INTEGRACIÓN SOCIAL DE PERSONAS CON PROBLEMAS DE ADICCIÓN, CRISTO OBRERO			♥	♥	♥	♥	♥
CORPORACIÓN PROGRAMA POBLACIONAL SERVICIOS LA CALETA	♥	♥	♥	♥	♥	♥	♥
CORPORACIÓN REFUGIO BUEN PASTOR					♥	♥	♥
CORPORACIÓN REGIONAL DE ONCOLOGÍA BIOBÍO							♥
CORPORACIÓN RENEUVOS					♥	♥	♥
CORPORACION SOCIAL AMERICA UNIDA	♥	♥	♥	♥	♥	♥	♥
CORPORACIÓN SYMPATHIA	♥	♥	♥	♥	♥	♥	♥
CORPORACION TRASENDI							♥
CORPORACIÓN URRACAS		♥	♥	♥	♥	♥	♥
CREANDO REDES PARA CHILE Y EL MUNDO							♥
DEMOS UNA OPORTUNIDAD AL MENOR		♥	♥	♥	♥		
EJÉRCITO DE SALVACIÓN	♥	♥	♥	♥	♥	♥	♥
ESCUELA BOSQUE	♥	♥	♥	♥	♥	♥	♥
FUNDACIÓN 7 VALORES DE VIDA CALIDAD DE VIDA INTEGRAL	♥	♥	♥	♥	♥	♥	♥
FUNDACIÓN AGRÍCOLA CENTROS DE REHABILITACIÓN NEWEN MI HOGAR					♥	♥	♥
FUNDACIÓN ALFONSO PACHECO BERRÍOS							♥
FUNDACIÓN AMALEGRÍA	♥	♥	♥	♥	♥	♥	♥
FUNDACIÓN AMIGOS DE JESÚS	♥	♥	♥	♥	♥	♥	♥
FUNDACIÓN AMUILLANG	♥	♥	♥	♥	♥	♥	♥
FUNDACIÓN AQUÍ PRESENTE PAINE	♥	♥	♥	♥	♥	♥	♥
FUNDACIÓN ASESORÍAS EDUCACIONALES PANAL					♥	♥	
FUNDACIÓN BENNU					♥	♥	♥
FUNDACIÓN BERNARDA MORÍN						♥	♥
FUNDACIÓN BETANIA ACOGE					♥	♥	
FUNDACIÓN BONHOMÍA					♥	♥	
FUNDACIÓN CAMINO Y VIDA					♥	♥	

Organización Social	Personas entre 0-2 años	Personas entre 3-5 años	Personas entre 6-13 años	Personas entre 14-17 años	Personas entre 18-29 años	Personas entre 30-59 años	Personas mayores a 60 años
FUNDACIÓN CARITAS DIOCESANA DE LINARES	♥	♥	♥	♥	♥	♥	♥
FUNDACIÓN CARITAS SAN BERNARDO	♥	♥	♥	♥	♥	♥	♥
FUNDACIÓN CARITAS SAN MARCOS DE ARICA					♥	♥	♥
FUNDACIÓN CARITAS Y ACCIÓN SOCIAL DE LA DIÓCESIS DE RANCAGUA	♥	♥	♥	♥	♥	♥	♥
FUNDACIÓN CASONA MUJER				♥	♥	♥	
FUNDACIÓN CENTRO DE APOYO FAMILIAR	♥	♥	♥	♥	♥	♥	♥
FUNDACION CENTRO DE REHABILITACION SEMILLA					♥	♥	♥
FUNDACIÓN CHINITA LADY BUG	♥	♥	♥	♥	♥	♥	♥
FUNDACIÓN CIENCIA JOVEN				♥			
FUNDACIÓN CIUDAD DEL NIÑO RICARDO ESPINOSA	♥	♥	♥	♥			
FUNDACIÓN CIUDAD NUESTRA	♥	♥	♥	♥	♥	♥	♥
FUNDACIÓN COLOR ESPERANZA			♥	♥	♥	♥	♥
FUNDACION COMUNIDAD LA CASA		♥	♥	♥			
FUNDACIÓN COMUNIDAD SOCIAL Y CULTURAL DE ADULTOS MAYORES FRANKLIN					♥	♥	♥
FUNDACIÓN CONSEJO DE CURSO		♥	♥	♥	♥	♥	♥
FUNDACIÓN CONSEJO DE DEFENSA DEL NIÑO, CODENI	♥	♥	♥	♥	♥	♥	♥
FUNDACION CREANDO CAMINOS	♥		♥	♥	♥	♥	♥
FUNDACION CREANDO REDES SOLIDARIAS	♥	♥	♥	♥	♥	♥	♥
FUNDACIÓN CRECER CHILE		♥	♥	♥	♥	♥	
FUNDACIÓN CREESER		♥	♥	♥	♥	♥	♥
FUNDACIÓN CRISTIANA MÁS ALLÁ DEL SOL						♥	
FUNDACIÓN CRISTO DE LA NOCHE					♥	♥	♥
FUNDACIÓN CRISTO ESPECIAL	♥	♥	♥	♥	♥	♥	♥
FUNDACIÓN CRISTO VOZ DE ESPERANZA						♥	♥
FUNDACIÓN CULTURAL EDUCACIONAL SOCIAL Y COMUNICACIONAL PARA VIVIR EN UN MUNDO MEJOR	♥	♥	♥	♥	♥	♥	♥

Organización Social	Personas entre 0-2 años	Personas entre 3-5 años	Personas entre 6-13 años	Personas entre 14-17 años	Personas entre 18-29 años	Personas entre 30-59 años	Personas mayores a 60 años
FUNDACIÓN DAR DIGNIDAD AMOR Y RESTAURACIÓN	♥	♥	♥	♥	♥	♥	♥
FUNDACIÓN DE AYUDA AL NIÑO ONCOLÓGICO CASA DE LA SAGRADA FAMILIA	♥	♥	♥	♥	♥	♥	
FUNDACION DE AYUDA Y APOYO SOCIAL 100% TERRENO		♥	♥				
FUNDACIÓN DE BENEFICENCIA ALDEA DE NIÑOS CARDENAL RAÚL SILVA HENRÍQUEZ			♥	♥			
FUNDACIÓN DE BENEFICENCIA DE LOS SAGRADOS CORAZONES	♥	♥	♥	♥			♥
FUNDACIÓN DE BENEFICENCIA HOGAR DE CRISTO	♥	♥	♥	♥	♥	♥	♥
FUNDACIÓN DE BENEFICENCIA HOGAR NIÑOS SAN JOSÉ	♥	♥	♥	♥			
FUNDACIÓN DE BENEFICENCIA SENTIDOS	♥	♥	♥	♥	♥	♥	♥
FUNDACIÓN DE BENEFICENCIA VISOCIAL	♥	♥	♥	♥	♥	♥	♥
FUNDACIÓN DE BENEFICIENCIA PÚBLICA NÚCLEO HUMANITARIO	♥	♥	♥	♥	♥	♥	♥
FUNDACIÓN DE BENIFICENCIA PÚBLICA POR MÁS							♥
FUNDACIÓN DE TRABAJO EN LA CALLE JOSÉ MANUEL TRIVELLI	♥	♥	♥	♥	♥	♥	♥
FUNDACIÓN DEPORTISTAS POR UN SUEÑO	♥	♥	♥	♥	♥	♥	♥
FUNDACIÓN DIABETES JUVENIL DE CHILE			♥	♥	♥	♥	
FUNDACIÓN DIMPNA					♥	♥	♥
FUNDACIÓN DIOCESANA CARITAS MELIPILLA							♥
FUNDACIÓN EDUCACIONAL BELÉN		♥	♥	♥	♥		
FUNDACIÓN EDUCACIONAL CERRO NAVIA JOVEN	♥	♥	♥	♥	♥	♥	♥
FUNDACIÓN EDUCACIONAL CHOSHUENCO	♥	♥	♥	♥	♥	♥	♥
FUNDACIÓN EDUCACIONAL PADRE HERNÁN ALESSANDRI	♥	♥	♥	♥	♥	♥	♥
FUNDACION EDUCACIONAL SAN FRANCISCO DE LA ARAUCANÍA	♥	♥	♥	♥	♥	♥	♥
FUNDACIÓN EDUCACIONAL VOLEMOS ALTO	♥	♥	♥	♥	♥	♥	♥
FUNDACIÓN EL ÁRBOL DE LA VIDA PARA EL CUIDADO DEL ADULTO MAYOR						♥	♥
FUNDACIÓN EL SEMBRADOR COMUNA DE PEÑAFLOR	♥	♥	♥	♥	♥	♥	♥
FUNDACIÓN ELIGE	♥	♥	♥	♥	♥	♥	♥

Organización Social	Personas entre 0-2 años	Personas entre 3-5 años	Personas entre 6-13 años	Personas entre 14-17 años	Personas entre 18-29 años	Personas entre 30-59 años	Personas mayores a 60 años
FUNDACIÓN ELIM	♥	♥	♥	♥	♥	♥	
FUNDACIÓN EMBAJADA DEL INMIGRANTE FEDI		♥	♥	♥	♥	♥	♥
FUNDACIÓN EMIGRANTES LATINOS UNIVERSALES	♥	♥	♥	♥	♥	♥	♥
FUNDACIÓN EMMA CENTRO DE ATENCIÓN Y ESTUDIOS DE LA MATERNIDA	♥	♥	♥	♥	♥	♥	
FUNDACIÓN ENLACE	♥	♥	♥	♥	♥	♥	♥
FUNDACIÓN ESFERA DEL SUR	♥	♥	♥	♥	♥	♥	♥
FUNDACIÓN ESTUDIO PARA UN HERMANO, EDUCERE	♥	♥	♥	♥	♥	♥	♥
FUNDACIÓN FILANTRÓPICA PARA LA REHABILITACIÓN E INCLUSIÓN SOCIAL	♥	♥	♥	♥	♥	♥	♥
FUNDACIÓN FUTBOLEA	♥	♥	♥	♥	♥	♥	♥
FUNDACION GANBARU			♥	♥			
FUNDACIÓN GASTRONOMÍA SOCIAL	♥	♥	♥	♥	♥	♥	♥
FUNDACIÓN GRUPO OBRA DIVINA	♥		♥	♥			♥
FUNDACIÓN GUADALUPE ACOGE	♥	♥	♥		♥	♥	
FUNDACIÓN HECHOS			♥	♥	♥	♥	♥
FUNDACION HERMANO ANDRES FUENTE DE AYUDA FRATERNA							♥
FUNDACIÓN HOGAR DE MENORES DOMINGO SAVIO	♥	♥	♥	♥	♥	♥	♥
FUNDACIÓN HOGAR ESPERANZA	♥	♥	♥	♥		♥	
FUNDACIÓN HOGAR LA FAMILIA							♥
FUNDACIÓN HUELLAS DE NIÑOS	♥	♥	♥	♥	♥	♥	♥
FUNDACIÓN IMAGINA, PEQUEÑOS NEGOCIOS, GRANDES EMPRENDEDORES	♥	♥	♥	♥	♥	♥	♥
FUNDACIÓN INCORPORA INTEGRIDAD ROBERTO MARTEL			♥	♥	♥	♥	
FUNDACIÓN INFANCIA CHILE	♥	♥	♥	♥		♥	♥
FUNDACIÓN INTERCULTURAL LA CONCEPCIÓN					♥		
FUNDACIÓN INTERNACIONAL MARÍA LUISA DE MORENO	♥	♥	♥	♥	♥	♥	♥
FUNDACIÓN INVICTUS	♥	♥	♥	♥	♥	♥	♥

Organización Social	Personas entre 0-2 años	Personas entre 3-5 años	Personas entre 6-13 años	Personas entre 14-17 años	Personas entre 18-29 años	Personas entre 30-59 años	Personas mayores a 60 años
FUNDACIÓN KALI	♥	♥	♥	♥	♥	♥	♥
FUNDACIÓN KAYROS REGALANDO ESPERANZA	♥	♥	♥	♥	♥	♥	♥
FUNDACIÓN KOINOMADELFIA	♥	♥	♥	♥			
FUNDACIÓN LA ESPERANZA CRECE	♥	♥	♥	♥	♥	♥	♥
FUNDACIÓN LA FAMILIA DE MARÍA				♥	♥	♥	♥
FUNDACIÓN LA PLAZA DE CRISTO	♥	♥	♥	♥	♥	♥	♥
FUNDACIÓN LAS MERCEDES					♥	♥	♥
FUNDACIÓN LAS ROSAS DE AYUDA FRATERNA							♥
FUNDACIÓN LEÓN BLOY PARA LA PROMOCIÓN INTEGRAL DE LA FAMILIA					♥	♥	
FUNDACIÓN LUDOVICO RUTTEN					♥	♥	♥
FUNDACIÓN LUXEMBURGO							♥
FUNDACIÓN LUZ DE ESPERANZA ATACAMA ADULTO MAYOR							♥
FUNDACION MADRE JOSEFA FERNÁNDEZ CONCHA UNA MADRE PARA CHILE	♥	♥	♥	♥	♥	♥	♥
FUNDACIÓN MANOS A LA OBRA	♥	♥	♥	♥	♥	♥	♥
FUNDACIÓN MANOS PIADOSAS	♥	♥	♥	♥	♥	♥	♥
FUNDACIÓN MANOS QUE SALVAN	♥	♥	♥	♥	♥	♥	♥
FUNDACIÓN MARCELO ASTORECA		♥	♥	♥	♥		
FUNDACIÓN MARÍA JESÚS VERGARA ARTHUR	♥	♥	♥	♥	♥	♥	
FUNDACIÓN MÁS QUE FELICES	♥	♥	♥	♥	♥	♥	♥
FUNDACIÓN MATER FILIUS CHILE	♥	♥	♥		♥	♥	
FUNDACION MATERLUZ DE BENEFICENCIA					♥	♥	♥
FUNDACIÓN MER NIÑOS POR LA EDUCACIÓN Y RESTAURACIÓN DE LOS NIÑOS		♥	♥	♥	♥	♥	♥
FUNDACIÓN MILENIO						♥	♥
FUNDACIÓN MINGA VALPO	♥	♥	♥	♥	♥		
FUNDACIÓN MINGAKO	♥	♥	♥	♥	♥	♥	♥

Organización Social	Personas entre 0-2 años	Personas entre 3-5 años	Personas entre 6-13 años	Personas entre 14-17 años	Personas entre 18-29 años	Personas entre 30-59 años	Personas mayores a 60 años
FUNDACIÓN MISERICORDIA CHILE	♥	♥	♥	♥	♥	♥	
FUNDACIÓN MISERICORDIA QUIERO DAR	♥	♥	♥	♥	♥	♥	♥
FUNDACIÓN MISIÓN BATUCO		♥	♥	♥	♥	♥	♥
FUNDACIÓN MISIÓN LUMBRERA	♥	♥	♥	♥	♥	♥	♥
FUNDACIÓN MISSION GOLDEN	♥	♥	♥	♥	♥	♥	♥
FUNDACION MOVILES DE AMOR		♥	♥	♥		♥	
FUNDACIÓN NACIONAL DEFENSA ECOLOGICA DEL MENOR DE EDAD, DEM	♥	♥	♥	♥	♥		
FUNDACION NIÑOS EN LA HUELLA MENORES DE LA CALLE	♥	♥	♥	♥			
FUNDACIÓN NISSI	♥	♥	♥	♥	♥	♥	♥
FUNDACIÓN NO TE RINDAS	♥	♥	♥	♥	♥	♥	♥
FUNDACIÓN NUESTROS HIJOS	♥	♥	♥	♥	♥	♥	♥
FUNDACIÓN ONG VISIÓN POR CHILE	♥	♥	♥	♥	♥	♥	♥
FUNDACIÓN ORGANIZACIÓN SOCIAL CULTURAL Y DEPORTIVA TELETÓN	♥	♥	♥	♥	♥	♥	♥
FUNDACIÓN PADRE NUESTRO	♥	♥	♥	♥	♥	♥	♥
FUNDACIÓN PADRE SEMERÍA		♥	♥	♥	♥		
FUNDACIÓN PAICAVÍ		♥	♥	♥			
FUNDACIÓN PARA EL DESARROLLO HUMANO INTEGRAL BETESDA			♥	♥	♥	♥	♥
FUNDACIÓN PARA LA AYUDA Y REHABILITACIÓN DE DISCAPACITADOS					♥	♥	
FUNDACIÓN PARA LA DIGNIDAD DEL HOMBRE					♥	♥	♥
FUNDACIÓN PARA LA INFANCIA RONALD MCDONALD	♥	♥	♥	♥	♥	♥	♥
FUNDACIÓN PATERNITAS				♥	♥	♥	
FUNDACIÓN PAULA JARAQUEMADA ALQUÍZAR				♥	♥	♥	♥
FUNDACIÓN PLÉYADES	♥	♥	♥		♥	♥	
FUNDACIÓN POR LA RESTAURACIÓN DE LA FAMILIA RAPHA	♥	♥	♥	♥	♥	♥	♥
FUNDACIÓN POR UNA CARRERA				♥	♥		
FUNDACIÓN PORTAS					♥		

Organización Social	Personas entre 0-2 años	Personas entre 3-5 años	Personas entre 6-13 años	Personas entre 14-17 años	Personas entre 18-29 años	Personas entre 30-59 años	Personas mayores a 60 años
FUNDACIÓN PROSEGER, PROFESIONALES AL SERVICIO GERONTO GERIATRICO							♥
FUNDACIÓN QUIERO, PARA LA PREVENCIÓN REHABILITACION Y REINSERCIÓN DE PERSONAS CON USO PROBLÉMICO DE DROGAS	♥	♥	♥	♥	♥	♥	♥
FUNDACION RAICES AYUDA					♥	♥	♥
FUNDACIÓN RAIPILLÁN	♥	♥	♥	♥	♥	♥	♥
FUNDACIÓN RED DE ESTABLECIMIENTOS DE LARGA ESTADÍA PARA ADULTOS MAYORES						♥	♥
FUNDACIÓN REDES DE ESPERANZA	♥	♥	♥	♥	♥	♥	♥
FUNDACIÓN REDES DE SANTA CLARA	♥	♥	♥	♥	♥		
FUNDACIÓN REEDUCA					♥	♥	♥
FUNDACIÓN REFUGIO DE CRISTO		♥	♥	♥	♥	♥	♥
FUNDACIÓN REHABILITEMOS JUNTOS	♥	♥	♥	♥	♥	♥	♥
FUNDACIÓN RENACER JUNTOS		♥	♥		♥	♥	♥
FUNDACIÓN RESIDENCIAL PARA EL ACOMPAÑAMIENTO Y DESARROLLO INTEGRAL DE NIÑAS, NIÑOS, ADOLESCENTES Y JÓVENES			♥	♥	♥	♥	♥
FUNDACIÓN RÍO	♥	♥	♥	♥	♥	♥	♥
FUNDACIÓN RIO MONTAÑA DE CHILE	♥	♥	♥	♥	♥	♥	♥
FUNDACIÓN ROBLEDOS DE RANGUE					♥	♥	♥
FUNDACIÓN SAN ANDRÉS APÓSTOL	♥	♥	♥	♥	♥	♥	♥
FUNDACIÓN SAN JOSÉ					♥	♥	♥
FUNDACIÓN SAN JOSÉ DE CABILDO							♥
FUNDACIÓN SAN JOSÉ PARA LA ADOPCIÓN FAMILIAR CRISTIANA	♥	♥			♥	♥	
FUNDACIÓN SANTOS APÓSTOLES	♥	♥	♥	♥	♥	♥	♥
FUNDACIÓN SCALABRINI	♥	♥	♥	♥	♥	♥	♥
FUNDACIÓN SEMILLITAS DE ESPERANZA CORAZÓN SOLIDARIO	♥	♥	♥	♥	♥	♥	♥
FUNDACIÓN SOCIAL AMAR DAS	♥	♥	♥	♥	♥	♥	♥
FUNDACIÓN SOCIAL EL REMANENTE	♥	♥	♥	♥	♥	♥	♥
FUNDACIÓN SOLIDARIA SIMÓN DE CIRENE DE LA LIGUA	♥	♥		♥	♥	♥	♥
FUNDACIÓN SOY MÁS	♥	♥	♥	♥	♥	♥	♥

Organización Social	Personas entre 0-2 años	Personas entre 3-5 años	Personas entre 6-13 años	Personas entre 14-17 años	Personas entre 18-29 años	Personas entre 30-59 años	Personas mayores a 60 años
FUNDACIÓN SUEÑOS EN RED		♥	♥	♥		♥	♥
FUNDACIÓN SÚMATE POR LA INCLUSIÓN	♥		♥	♥	♥	♥	♥
FUNDACIÓN TACAL					♥	♥	
FUNDACION TAREA PAIS	♥	♥	♥	♥	♥	♥	♥
FUNDACIÓN TE ACOGE	♥	♥	♥	♥	♥	♥	♥
FUNDACIÓN TIERRA ESPERANZA	♥	♥	♥	♥	♥	♥	♥
FUNDACIÓN TODOS UNO					♥	♥	♥
FUNDACIÓN TRABUN			♥				
FUNDACIÓN TRASHUMANTE		♥	♥	♥	♥	♥	♥
FUNDACIÓN UN TECHO PARA CHILE					♥		
FUNDACION UNIDAD DE MINISTERIOS INFANTILES UMICH	♥	♥	♥	♥	♥	♥	♥
FUNDACIÓN UNIDOS PARA CRISTO	♥	♥	♥	♥	♥	♥	♥
FUNDACIÓN VIDA COMPARTIDA	♥	♥	♥	♥	♥	♥	♥
FUNDACIÓN VIDA NUEVA						♥	♥
FUNDACIÓN VILLA DE ANCIANOS PADRE ALBERTO HURTADO							♥
FUNDACIÓN VÍNCULOS EN ACCIÓN	♥		♥		♥	♥	♥
FUNDACIÓN VIÑA SAN BERNARDO	♥	♥	♥	♥	♥	♥	♥
FUNDACION VIVIR MAS FELIZ	♥	♥	♥	♥	♥	♥	♥
FUNDACIÓN VOLVER A NACER					♥	♥	
FUNDACION VOLVER A VIVIR	♥	♥	♥	♥	♥	♥	♥
FUNDACIÓN VUELVE A TU ORIGEN	♥	♥	♥	♥	♥	♥	♥
FUNDACION YO SOY OTRO TU, TU ERES OTRO YO	♥	♥	♥	♥	♥	♥	♥
GESTA, FUNDACIÓN MARISTA POR LA SOLIDARIDAD	♥	♥	♥	♥	♥	♥	♥
GRUPO ADULTO MAYOR JUAN PABLO SEGUNDO - CARITAS PARROQUIAL							♥
GRUPO DE MUJERES GUARDERÍA COMUNITARIA TE POKI KOA	♥	♥	♥				
HERMANAS TERCIARAS MISIONERAS FRANCISCANAS	♥				♥	♥	♥

Organización Social	Personas entre 0-2 años	Personas entre 3-5 años	Personas entre 6-13 años	Personas entre 14-17 años	Personas entre 18-29 años	Personas entre 30-59 años	Personas mayores a 60 años
HOGAR CREA CHILE					♥	♥	
HOGAR DE NIÑAS LAS CRECHES		♥	♥	♥	♥		
HOGAR ESPAÑOL							♥
HOGAR SAN VICENTE DE PAUL DE PUERTO MONTT							♥
HOSPITAL PARROQUIAL DE SAN BERNARDO	♥			♥	♥	♥	♥
IGLESIA CASA DEL REY					♥	♥	♥
IGLESIA CENTRO EVANGELÍSTICO SALVACIÓN FE Y MILAGRO		♥	♥	♥	♥	♥	♥
IGLESIA COMUNIDAD JIREH					♥	♥	♥
IGLESIA CUERPO DE CRISTO	♥	♥	♥	♥	♥	♥	♥
IGLESIA DE CRISTO IBEROAMERICANA	♥	♥	♥	♥	♥	♥	♥
IGLESIA EVANGÉLICA PENTECOSTAL EL RENUENO EN ESPÍRITU Y EN VERDAD					♥	♥	♥
INSTITUTO PARA EL DESARROLLO COMUNITARIO IDECO, MIGUEL DE PUJADAS VERGARA	♥	♥	♥	♥	♥	♥	♥
INSTITUTO SERVIDORAS DEL SEÑOR Y DE LA VIRGEN DE MATARÁ	♥	♥	♥	♥	♥	♥	♥
JARDÍN CENTRO INFANTIL NUESTRA SEÑORA DE LA VICTORIA			♥	♥			
JUNTA DE VECINOS 10-1 RAÚL DEL CANTO	♥	♥	♥	♥	♥	♥	♥
JUNTA DE VECINOS 15-1 SANTIAGO NUEVA EXTREMADURA	♥	♥	♥	♥	♥	♥	♥
JUNTA DE VECINOS 16-1 IGNACIO CARRERA PINTO	♥	♥	♥	♥	♥	♥	♥
JUNTA DE VECINOS 20-1 SANTO TOMÁS	♥	♥	♥	♥	♥	♥	♥
JUNTA DE VECINOS ANÍBAL PINTO	♥	♥	♥	♥	♥	♥	♥
JUNTA DE VECINOS CISTERNA ORIENTE	♥	♥	♥	♥	♥	♥	♥
JUNTA DE VECINOS EL NOCEDAL N° 3	♥	♥	♥	♥	♥	♥	♥
JUNTA DE VECINOS EL PROGRESO	♥	♥	♥	♥	♥	♥	♥
JUNTA DE VECINOS JUNTOS AVANZANDO POR MI BARRIO SAN PEDRO DE LA COSTA 2ª ETAPA	♥	♥	♥	♥	♥	♥	♥
JUNTA DE VECINOS LOS JARDINES	♥	♥	♥	♥	♥	♥	♥
JUNTA DE VECINOS MAIHUEN POBLACION GABRIELA MISTRAL	♥	♥	♥	♥	♥	♥	♥
JUNTA DE VECINOS MAILEN VILLA GABRIELA MISTRAL	♥	♥	♥	♥	♥	♥	♥

Organización Social	Personas entre 0-2 años	Personas entre 3-5 años	Personas entre 6-13 años	Personas entre 14-17 años	Personas entre 18-29 años	Personas entre 30-59 años	Personas mayores a 60 años
JUNTA DE VECINOS N° 20 CAMILO OLAVARRÍA							♥
JUNTA DE VECINOS N° 42 BERNARDO O'HIGGINS				♥	♥	♥	♥
JUNTA DE VECINOS N° 9 RURAL MICHAIHUE	♥	♥	♥	♥	♥	♥	♥
JUNTA DE VECINOS N° 22 JUAN ANTONIO RIOS N°2		♥	♥	♥	♥	♥	♥
JUNTA DE VECINOS N°1 FUTURO 2ª ETAPA SAN PEDRO DE LA COSTA		♥	♥	♥	♥	♥	♥
JUNTA DE VECINOS NUEVA AURORA DE CHILE	♥	♥	♥	♥	♥	♥	♥
JUNTA DE VECINOS NUEVA ESTRELLA DE MICHAIHUE	♥	♥	♥	♥	♥	♥	♥
JUNTA DE VECINOS POBLACION SAN ENRIQUE	♥	♥	♥	♥	♥	♥	♥
JUNTA DE VECINOS PRIMAVERA	♥	♥	♥	♥	♥	♥	♥
JUNTA DE VECINOS SAN PEDRO DE LA COSTA 1ª ETAPA	♥	♥	♥	♥	♥	♥	♥
JUNTA DE VECINOS VILLA ARTES Y LETRAS	♥	♥	♥	♥	♥	♥	♥
JUNTA DE VECINOS VILLA ARTURO PRAT	♥	♥	♥	♥	♥	♥	♥
JUNTA DE VECINOS VILLA COSTA VERDE	♥	♥	♥	♥	♥	♥	♥
JUNTA DE VECINOS VILLA ITALIA	♥	♥	♥	♥	♥	♥	♥
JUNTA DE VECINOS VILLA SANTA ROSA DE LA U.V. N° 23	♥	♥	♥	♥	♥	♥	♥
JUVENTUD CON UNA MISIÓN	♥	♥	♥	♥	♥	♥	♥
LAS ASAMBLEAS DE DIOS	♥	♥	♥	♥	♥	♥	♥
LIGA CHILENA CONTRA EL MAL DE PARKINSON					♥	♥	♥
MARÍA AYUDA CORPORACIÓN DE BENEFICENCIA	♥	♥	♥	♥	♥		
MINISTERIO CRISTO REY	♥	♥	♥	♥	♥	♥	♥
MINISTERIO EVANGÉLICO INTERDENOMINACIONAL DISFRUTANDO LA BENDICIÓN DE MI HERMANO		♥	♥	♥	♥	♥	♥
MINISTERIO GRACIA ABUNDANTE	♥	♥	♥	♥	♥	♥	♥
MISIÓN EVANGÉLICA PENTECOSTAL DE PEÑALOLÉN							♥
MISIÓN EVANGÉLICA SAN PABLO DE CHILE	♥	♥	♥	♥	♥	♥	♥
MISIÓN INTERNACIONAL PENTECOSTAL VISIÓN DE CRISTO	♥	♥	♥	♥	♥	♥	♥
MONASTERIO DE LA ADORACIÓN PERPETUA					♥	♥	♥

Organización Social	Personas entre 0-2 años	Personas entre 3-5 años	Personas entre 6-13 años	Personas entre 14-17 años	Personas entre 18-29 años	Personas entre 30-59 años	Personas mayores a 60 años
MOVILIZA	♥				♥	♥	♥
MOVIMIENTO ANÓNIMO POR LA VIDA				♥	♥	♥	
NUEVA SALVADOR DALÍ 1-26 JJVV	♥	♥	♥	♥	♥	♥	♥
OBISPADO DE IQUIQUE	♥	♥	♥	♥	♥	♥	♥
OBISPADO DE MELIPILLA PARROQUIA SANTA TERESA DE JESUS DE LOS ANDES						♥	♥
OBISPADO DE SAN FELIPE DE ACONCAGUA				♥	♥		
OBISPADO DE SANTA MARÍA DE LOS ÁNGELES	♥	♥	♥	♥	♥	♥	♥
OBRA DON GUANELLA		♥	♥	♥	♥	♥	♥
ONG ALTA TIERRA			♥	♥	♥	♥	
ONG CASA DE ACOGIDA LA ESPERANZA					♥	♥	
ONG COMPAÑÍA DE LAS HIJAS DE LA CARIDAD DE SAN VICENTE DE PAUL		♥			♥	♥	♥
ONG DE DESARROLLO ACCIÓN COMUNITARIA EVANGÉLICA	♥	♥	♥	♥	♥	♥	♥
ONG DE DESARROLLO ASOCIACIÓN VOLUNTARIADO INTERNACIONAL MUJER EDUCACIÓN DESARROLLO, VIDES	♥	♥	♥	♥	♥	♥	♥
ONG DE DESARROLLO CASA AZUL	♥	♥	♥	♥	♥	♥	♥
ONG DE DESARROLLO COMUNIDAD TERAPEUTA RAÍCES, COMTERRA					♥	♥	
ONG DE DESARROLLO COMUNIDAD TERAPÉUTICA PLENITUD					♥	♥	♥
ONG DE DESARROLLO CORPORACIÓN DE APOYO AL DESARROLLO AUTOGESTIONADO, ONG GRADA	♥	♥			♥	♥	♥
ONG DE DESARROLLO CORPORACIÓN DE BENEFICENCIA JESÚS NIÑO	♥	♥	♥	♥	♥	♥	♥
ONG DE DESARROLLO FRATERNIDAD LAS VIÑAS					♥	♥	♥
ONG DE DESARROLLO GRANDES PASOS	♥	♥	♥	♥	♥	♥	♥
ONG DE DESARROLLO HOGAR CASA SANTA CATALINA	♥	♥	♥				
ONG DE DESARROLLO PADRE LUIS AMIGO			♥	♥	♥		
ONG DE DESARROLLO PARA PERSONAS EN VULNERABILIDAD SOCIAL					♥	♥	♥
ONG DE DESARROLLO PATHER NOSTRUM	♥	♥	♥	♥	♥	♥	♥
ONG DE DESARROLLO SOCIAL, CULTURAL Y PRODUCTIVO, CIDETS		♥	♥	♥	♥	♥	♥
ONG DE DESARROLLO SOLIDARIDAD SOCIAL							♥

Organización Social	Personas entre 0-2 años	Personas entre 3-5 años	Personas entre 6-13 años	Personas entre 14-17 años	Personas entre 18-29 años	Personas entre 30-59 años	Personas mayores a 60 años
ONG DE DESARROLLO VENTANA 4-14 PEDRO AGUIRRE CERDA	♥	♥	♥	♥	♥		♥
ONG SIRVIENDO A CHILE Y AL MUNDO	♥	♥	♥	♥	♥	♥	♥
ONG VIDA DIGNA		♥	♥	♥	♥	♥	♥
ORDEN HOSPITALARIA HERMANOS DE SAN JUAN DE DIOS					♥	♥	♥
ORGANIZACIÓN DE DESARROLLO BERACA VALLE DE LA BENDICIÓN			♥	♥	♥	♥	
ORGANIZACIÓN DE TRATAMIENTO Y PREVENCIÓN DE DROGAS					♥	♥	
ORGANIZACION NO GUBERNAM DE DESARROLLO CORPORACION DEL NINO LEUCEMICO	♥	♥	♥	♥			
ORGANIZACION NO GUBERNAMENTAL CENTRO DE PROTECCION DEL ADULTO MAYOR CEPAN						♥	♥
ORGANIZACION NO GUBERNAMENTAL CHILE DIFERENTE	♥	♥	♥	♥	♥	♥	♥
ORGANIZACIÓN NO GUBERNAMENTAL DE DESARROLLO	♥	♥	♥	♥	♥	♥	♥
ORGANIZACIÓN NO GUBERNAMENTAL DE DESARROLLO ALBATROS 1 ONG	♥	♥	♥	♥	♥	♥	♥
ORGANIZACIÓN NO GUBERNAMENTAL DE DESARROLLO ALUMCO							♥
ORGANIZACIÓN NO GUBERNAMENTAL DE DESARROLLO CORPORACIÓN PADRE CHANGO	♥	♥	♥	♥	♥	♥	♥
ORGANIZACION NO GUBERNAMENTAL DE DESARROLLO LEVANTANDO VIDAS	♥	♥	♥	♥	♥	♥	♥
ORGANIZACIÓN NO GUBERNAMENTAL DE DESARROLLO MAP8	♥	♥	♥	♥	♥	♥	♥
ORGANIZACIÓN NO GUBERNAMENTAL DE DESARROLLO VÍNCULOS				♥	♥	♥	
ORGANIZACIÓN NO GUBERNAMENTAL DE DESARROLLO VITALIZE							♥
ORGANIZACION NO GUBERNAMENTAL TRAZANDO VIDAS					♥	♥	♥
ORGANIZACIÓN SOCIAL JUGANDO APRENDO CONTIGO	♥	♥	♥	♥	♥	♥	♥
ORGANIZACIÓN SOCIAL NUEVA VIDA		♥	♥	♥	♥	♥	♥
ORGANIZACIÓN SOCIAL POR LA FAMILIA	♥	♥	♥	♥	♥	♥	♥
PARROQUIA APÓSTOL SANTIAGO DE CASTRO							♥
PARROQUIA DE SANTA CRUZ							♥
PARROQUIA NUESTRA SEÑORA DEL CARMEN PENCO	♥	♥	♥	♥	♥	♥	♥
PATRONATO NACIONAL DE LA INFANCIA	♥	♥	♥	♥	♥	♥	♥

Organización Social	Personas entre 0-2 años	Personas entre 3-5 años	Personas entre 6-13 años	Personas entre 14-17 años	Personas entre 18-29 años	Personas entre 30-59 años	Personas mayores a 60 años
PRODEL	♥	♥	♥	♥	♥	♥	♥
RAYO AZUL TWISTER	♥	♥	♥	♥	♥	♥	♥
RELIGIOSAS DE MARÍA INMACULADA					♥		
RENUEVA CHILE ONG	♥	♥	♥	♥	♥	♥	♥
SANATORIO MARÍTIMO SAN JUAN DE DIOS	♥	♥	♥	♥	♥	♥	
SOCIEDAD DE ASISTENCIA Y CAPACITACIÓN					♥	♥	
SOCIEDAD DE SAN VICENTE DE PAUL	♥	♥	♥	♥	♥	♥	♥
SOCIEDAD ITALIANA FEMENINA DE BENIFICENCIA							♥
SOCIEDAD PRO AYUDA DEL NIÑO LISIADO, TELETÓN	♥	♥	♥	♥	♥		
UNIÓN ÁRABE DE BENEFICENCIA							♥
UNIÓN ARTÍSTICA ALBERTO PRIETO CORREA			♥	♥		♥	
UNIÓN COMUNAL DE CLUBES DE REHABILITADOS ALCOHÓLICOS DE TALCAHUANO	♥	♥	♥	♥	♥	♥	♥
UNION COMUNAL DE JOVENES DE PAILLACO	♥		♥	♥		♥	♥
UNIÓN COMUNAL JUNTA DE VECINOS DE GRANEROS		♥	♥	♥	♥	♥	♥
VOLUNTARIADO CARRETE CON CRISTO CALAMA					♥	♥	♥
WEYAS DE CRISTO	♥	♥	♥	♥	♥	♥	♥
WORLD VISION INTERNACIONAL			♥	♥			



Nuestro Equipo

Somos RED





Este informe está impreso en Stone Paper, papel de origen mineral. Está fabricado en base a carbonato de calcio, sin tala de árbol, sin agua, sin químicos, es un proceso de fabricación limpio, amigable con el medioambiente.

Stone Paper es reciclable y fotodegradable.

Red de Alimentos al imprimir este informe con Stone Paper logra proteger, ahorrar y conservar.

www.stonepaper.cl

Mientras que el proceso de impresión fue desarrollado por Fyrma, que cuenta con una política integrada de calidad y utilizando papeles Stone Paper, papel de origen mineral, además de estar certificados por el Acuerdo de Producción Limpia (APL).

Más información: *www.fyrmagrafica.cl*



@redalimentos



redalimentos.cl



@redalimentos



www.redalimentos.cl