



# I. Qué es CREE





# ¿Qué es CREE?

CREE es una **corporación educacional** sin fines de lucro que busca que todos los niños de Chile tengan la posibilidad de acceder a establecimientos educacionales de calidad.

**CREE Cerro Navia** es el primer colegio de la corporación, que comenzó a operar en marzo de 2016. **Actualmente llega hasta 8° básico** y cada año crece un nivel.

El colegio CREE Cerro Navia es un colegio **gratuito y sin selección** que recibe subvención estatal.







# Admisión

CREE se encuentra adscrito al Sistema de Admisión Escolar (SAE) por lo que no existe **ningún tipo de selección de sus estudiantes.**

Nuestra matrícula es asignada aleatoriamente por el algoritmo del Ministerio de Educación, con el [RBD 20507.](#)

En CREE vivimos la inclusión como un pilar fundamental, teniendo un 20% de estudiantes con Necesidades Educativas Especiales (NEE), permanentes o transitorias.



# Estamos en un lugar de muchas necesidades ...

**Cerro Navia** es la segunda comuna con mayor **pobreza multidimensional** en la región Metropolitana.

El promedio de escolaridad en la comuna es de 9 años y un **20% de los adultos no tiene 8º básico.**

El puntaje promedio PSU en Cerro Navia el año 2019 fue de **460 puntos.**

**El Índice de Vulnerabilidad Económica (IVE) 2022 del colegio es de un 90,3 %.**





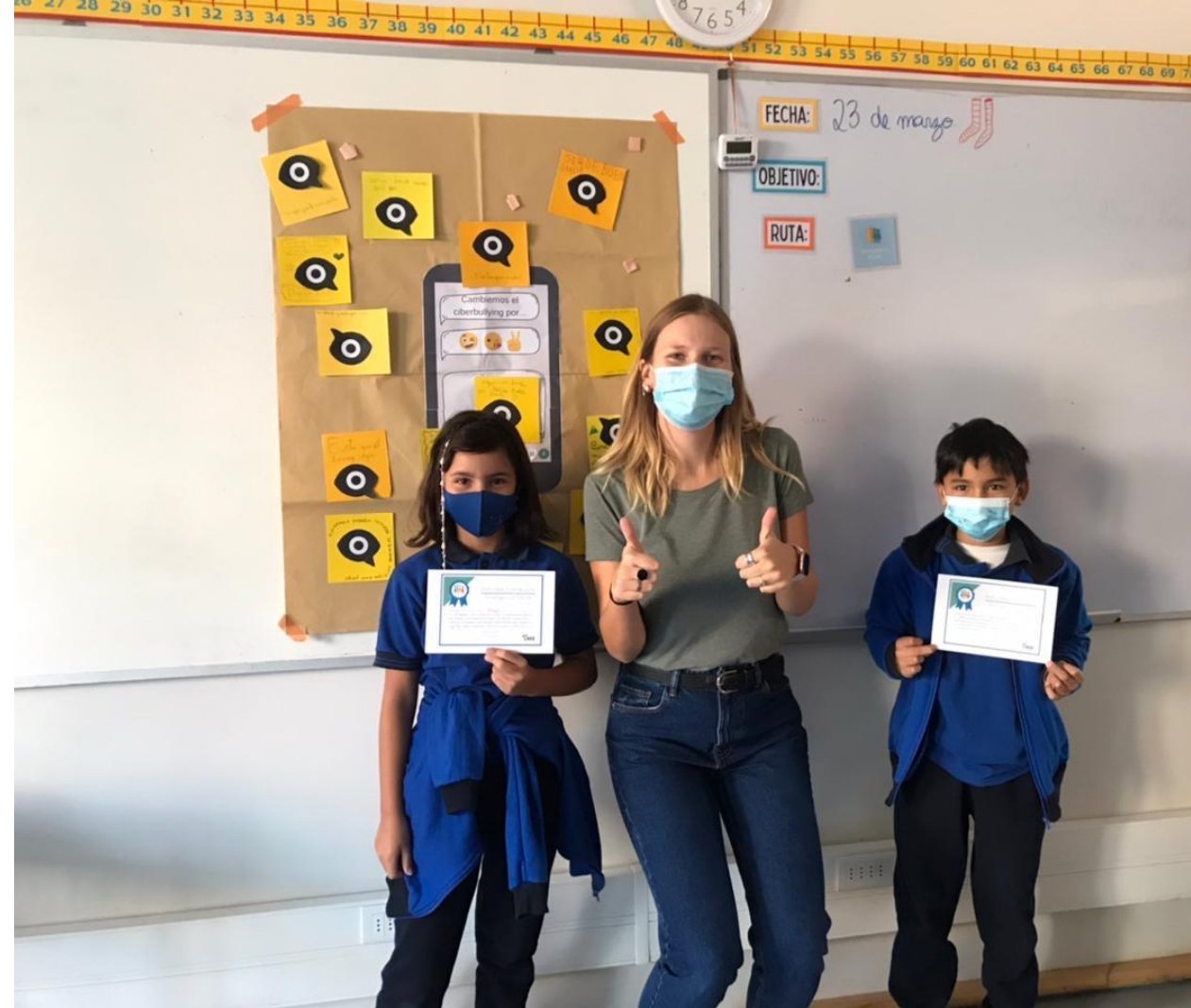


# ...pero sabemos que es posible.

Nuestra visión:

Basados en el amor y una educación de **excelencia**, nuestros alumnos se convertirán en **personas íntegras**, con la formación personal y académica necesarias para ser **agentes de cambio** al servicio de Cerro Navia y Chile, teniendo la **oportunidad** de graduarse de las mejores universidades del país.







Contamos con una infraestructura de primer nivel que nos permitirá crecer para tener alumnos desde Pre-K hasta IV° medio en el año 2026.











# La comunidad nos reconoce.

## Postulaciones

Somos el colegio que recibió **más postulaciones a prekinder** de toda la comuna de Cerro Navia para el año 2021. En promedio, recibimos 4 postulaciones por cada vacante disponible.

## Contrataciones

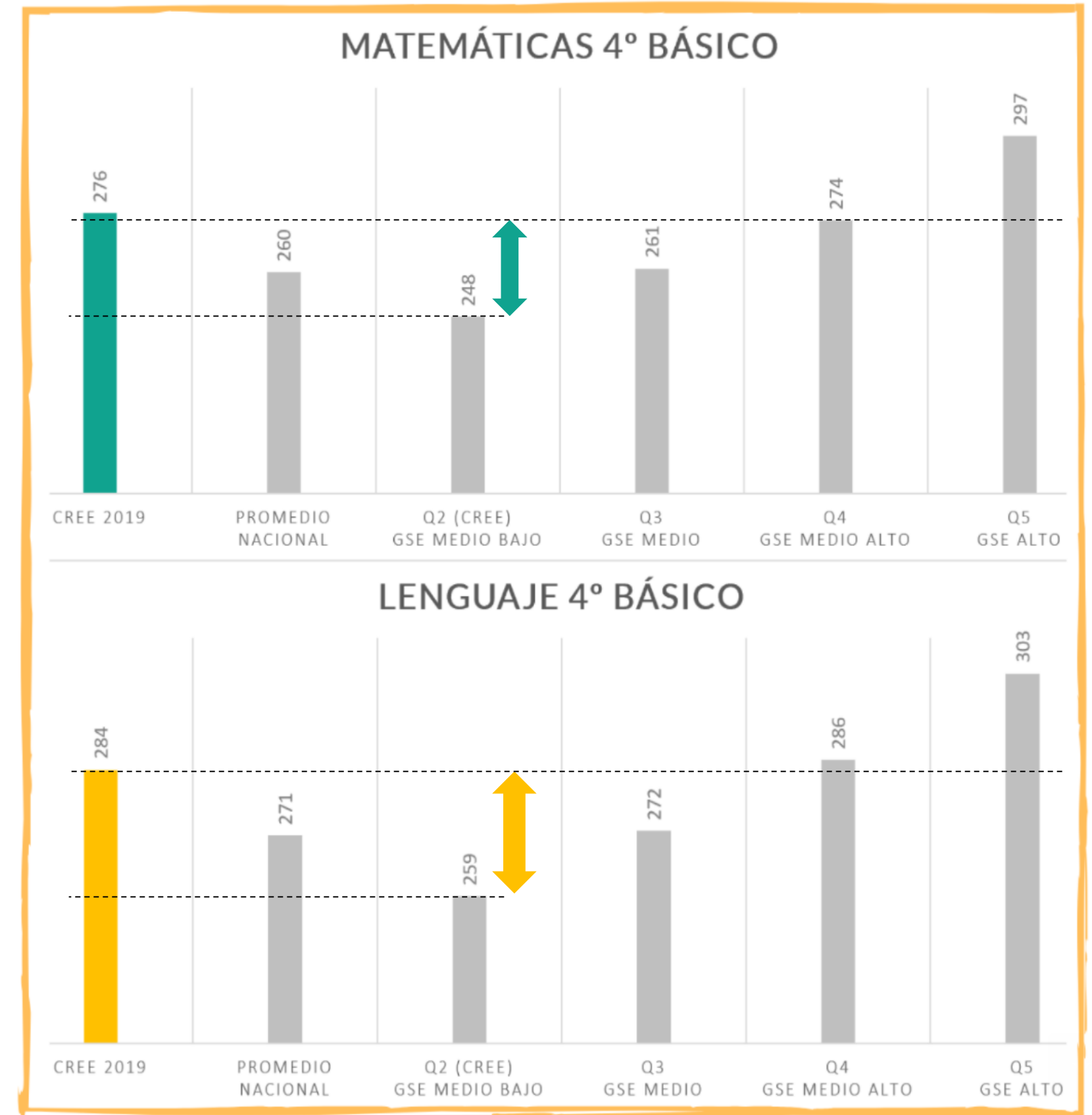
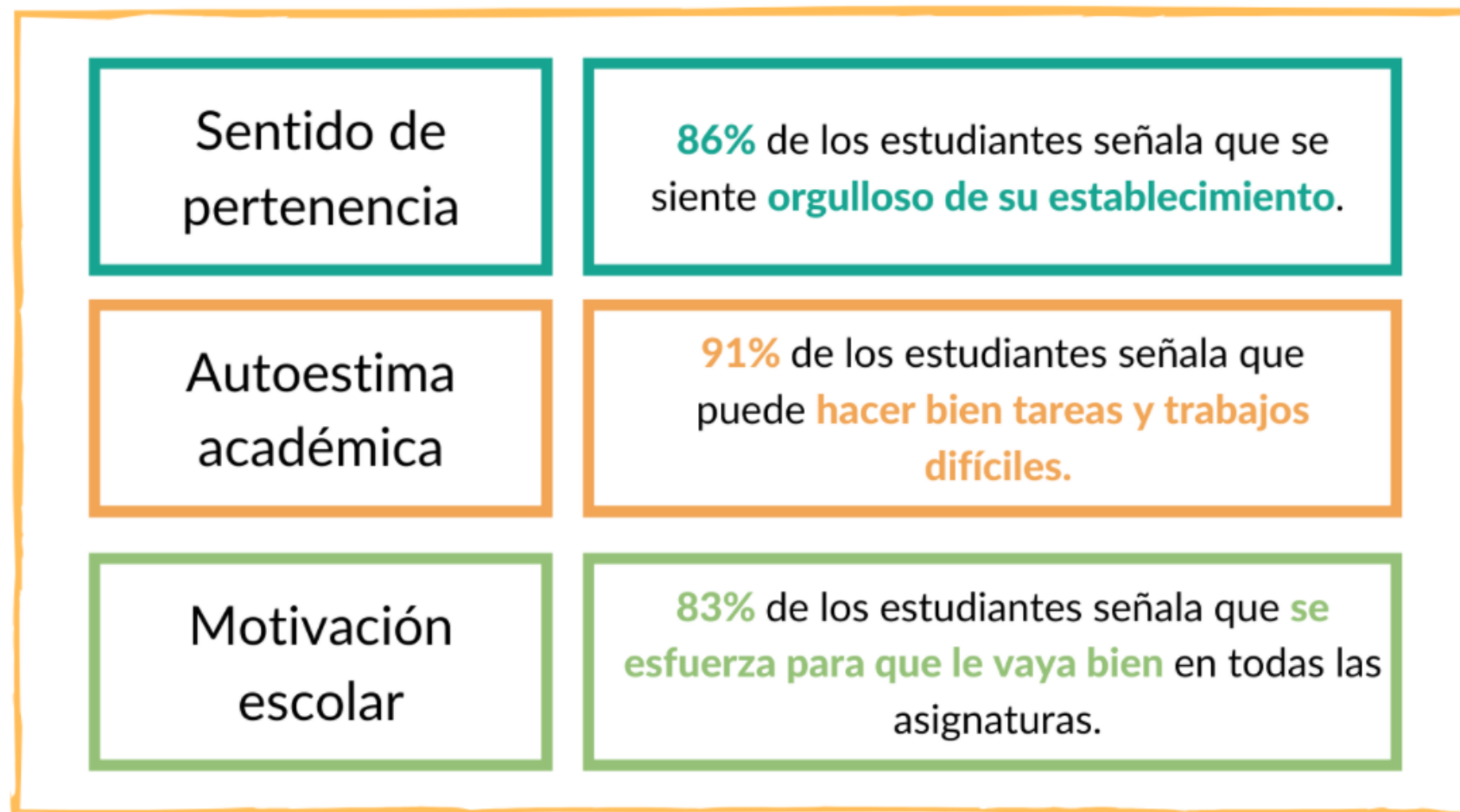
En nuestros procesos de reclutamiento recibimos en promedio **50 candidatos para cada cargo disponible** el año 2022.



# Estamos haciendo una diferencia:

## Resultados SIMCE 2019

Los cuartos básicos obtuvieron 276 puntos en matemáticas y 284 puntos en lenguaje, lo que se asemeja a resultados obtenidos por establecimientos de grupo socioeconómico medio alto, muy por sobre el promedio nacional y establecimientos similares.







**... pero no es suficiente.**

En CREE no nos conformamos con tener los mejores resultados de la comuna, queremos estar al nivel de los **mejores colegios del país.**

Estamos convencidos de que **el lugar donde naces no puede determinar el futuro**, y queremos que nuestros estudiantes tengan **las mismas oportunidades que las del nivel socioeconómico alto.**





¡Gracias!

Contacto:  
Teresita Irarrázaval  
[tirarrazaval@colegioscree.cl](mailto:tirarrazaval@colegioscree.cl)